

حاويات ديل كارمن

هندسة الطاقة الكهربائية محطة الطاقة الأساسية



نظرة عامة

يهتم بالطاقة وطرق توليدها ونقلها بالإضافة الى تقنية الضغط العالي ، وتحويل طاقة الدوران الميكانيكي عن طريق المولدات الى طاقة كهربائية كما يهدف التخصص إلى إكساب الطالب المهارات في مجال توليد الطاقة الكهربائية ونقلها بجهود عالية والمحافظة على استقرارية الشبكة الكهربائية والربط مع الشبكات الأخرى هي هندسة الطاقة المتجددة؟هندسة الطاقة المتجددة هي حلقة ربط بين الفروع الهندسية المعنية بعملية تصميم وتركيب وتشغيل وصيانة أنظمة الطاقة المتجددة، وهذه الفروع تتضمن الهندسة المدنية والهندسة الميكانيكية والهندسة الكهربائية والهندسة الكيميائية وهندسة البيئة وهندسة المواد وغيرها من العلوم الهندسية الأخرى.

ما هو تخصص هندسة الطاقة المستدامة والمتجددة؟تعد جامعة الشارقة أولى في المنطقة تقدم التخصص الفريد لهندسة الطاقة المستدامة والمتجددة لتساهم في الزخم العالمي القوي لاستكشاف تقنيات جديدة لتحويل الطاقة وتخزينها وإدارتها. وقد خرج القسم مئات المهندسين منذ إنشائه الذين أثبتوا أنفسهم كسفراء متميزين للجامعة.

ما هي أهمية هندسة الطاقة في العالم العربي؟شهد العالم العربي بما فيه الشرق الأوسط وشمال أفريقيا في الآونة الأخيرة تقدماً وتطوراً في النمو الاقتصادي، والنمو السكاني كذلك؛ مما أدى إلى زيادة الحاجة إلى الطاقة حيث بدأت دول عربية كثيرة في التطوير على هندسة الطاقة.

ما هي هندسة الطاقة البحرية؟يكتسب خريج هندسة الطاقة مهارات كثيرة، قد تكون ذات قيمة في العديد من الوظائف المختلفة. يتمتع خريج هندسة الطاقة بحرية اختيار وظيفة من بين مجموعة متنوعة من الوظائف ذات العلاقة، فيمكنهم العمل في كل مما يأتي: الإدارات الحكومية، وشركات النفط والتصنيع والبترو، وريادة الأعمال والقانون، وقطاع تكنولوجيا المعلومات ومجالات الحاسوب.

ما هو دور الهندسة المعمارية في هندسة الطاقة المستدامة والمتجددة؟تعد هندسة الطاقة المستدامة والمتجددة بمثابة نسيج متشابك بين جميع التخصصات الهندسية التي تلبي احتياجات تحويل الطاقة وكفاءتها وتخزينها واستدامتها. غالباً ما يحتوي قسم الهندسة المعمارية هذا التخصص عند تصميم مباني منخفضة الاستهلاك. غالباً ما يحتوي قسم هندسة كلاسيكي هذا التخصص ، مثل الهندسة الميكانيكية أو الكهربائية أو الكيميائية ، وحتى قسم الهندسة المعمارية عند تصميم مباني منخفضة الاستهلاك.

ما هي سلبيات هندسة الطاقة؟يتقاضى خريج هندسة الطاقة راتباً مرتفعاً. وكما أن لكل شيء إيجابيات فإن له سلبيات، ومن سلبيات هذا التخصص ما يأتي: [١٤] يعاني هذا التخصص من الجمود، فهو غير مناسب للأشخاص المهتمين بمساعدة الآخرين وتعليمهم. يحتاج الشخص للكثير من المهارات أو الخبرة لكي يستطيع العمل في هذه المهنة، حيث إنها تعد من المهن الصعبة.

هندسة الطاقة الكهربائية محطة الطاقة الأساسية



محطات الكهرباء

المتجددة غير الطاقة مصادر عن نبذه :لأو . Dec 7, 2020
متفقين جميعنا على ان الطاقة الكهربائية هي طاقة متحولة من
طاقات أخرى، ومن أشهر الطاقات التي درسنا في مقررات العلوم
اثناء مراحل الدراسة هي : - الطاقة الحرارية ، ومن أهم مصادرها
حرق ...

قسم هندسة القوى الكهربائية | MUST

يهدف برنامج هندسة القوى والآلات الكهربائية إلى إعداد مهندسين
على المستوى المهني لتخطيط وتصميم محطات توليد الطاقة
الكهربية وإدارة الطاقة المتجددة. كما يعد هذا البرنامج داعماً
أساسياً لمشروعات التنمية الكبرى في مصر ...



تعرف على دراسة تخصص هندسة الطاقة المتجددة

يُقدم تخصص هندسة الطاقة المتجددة فرصة فريدة للمساهمة في
بناء مستقبل أكثر استدامة من خلال تصميم وتطوير تقنيات طاقة
نظيفة، ويؤهل الطلاب للعمل في مجالات متنوعة.



هندسة نظم الطاقة

تابعونا في هذا المقال المفصل الذي سنوضح فيه أهمية تخصص هندسة نظم الطاقة ومميزات دراسته ومستقبله المهني، ودراسة هندسة نظم الطاقة في أفضل الجامعات التركية، شروطها والتكاليف المحتملة والمحتوى الدراسي. ما هو تخصص هندسة ...



محطات الخدمات | Stations Utility

محطات الخدمات | Stations Utility المنشآت الصناعية أو المصانع المبادلات الحرارية تخطيط محطات الخدمات محطة التبريد محطة الهواء المضغوط محطات الخدمات هي مناطق في المنشآت الصناعية أو المصانع التي توفر ...

برامج هندسة الكهرباء – مركز مصادر التنمية ...

الآلات والمعدات الكهربائية (ذات التيار المتردد والمستمر) – ونظريات الأنواع – (Electrical machines and equipment) العمل والتكوين والتركيبة والتطبيقات المختلفة.



جامعة البلقاء التطبيقية

"بكالوريوس هندسة الطاقة الكهربائية" خطة هندسة الطاقة الكهربائية نبذة عن التخصص: الهدف الرئيسي من تأسيس هذا التخصص هو تخريج مجموعة من المهندسين القادرين على تمييز وفهم العلاقة بين الهندسة الكهربائية وهندسة الطاقة ...



المحطات الكهربائية النووية | هندسة كهربائية

هي محطات كهربائية تعتمد في عملها على الطاقة الحرارية المنبعثة من عملية انشطار النواة؛ ولذلك سميت بالمحطة النووية ليتم الاستفادة من تلك الحرارة المنبعثة من عملية الانشطار لتسخين الماء لتحويله إلى بخار مضغوط ومن ثم ...



تعمل دول أوروبا الوسطى والشرقية والجمعية ...

وأجرى الجانبان تبادلات متعمقة بشأن تعزيز التعاون في مجالات متعددة وتوصلا إلى توافق واسع النطاق[تعمل دول أوروبا الوسطى والشرقية والجمعية الصينية لتخطيط وتصميم الطاقة الكهربائية على تعميق التعاون والتبادلات] في 5 ...

المحطات الكهرومائية لتوليد الطاقة

Nov 24, 2024 · Al-Mustaqbal University, Babylon, Hilla, Iraq - المستقبل جامعة - في الان العراقانت, الحلة, بابل, المستقبل جامعة - قسم هندسة تقنيات ميكانيك القوى المحطات الكهرومائية لتوليد الطاقة تاريخ الخبر: | المشاهدات: 806 مشاركة الخبر :

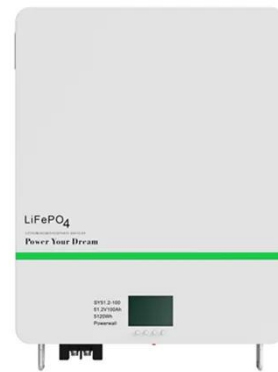


تحليل أعطال ضواغط الهواء في محطات الطاقة

عادة ما يكون هناك أربعة أنواع من أعطال ضواغط الهواء في محطة الطاقة، وهي الأعطال الكهربائية، والأعطال الحرارية، والأعطال الميكانيكية، وأعطال المعدات نفسها، ومن المهم بشكل خاص أوقات الفشل: في تحليل فشل ضاغط الهواء لمحطة ...

هندسة الطاقة الكهربائية

Videos you watch may be added to the TV's watch history and influence TV recommendations. To avoid this, cancel and sign in to YouTube on your ...



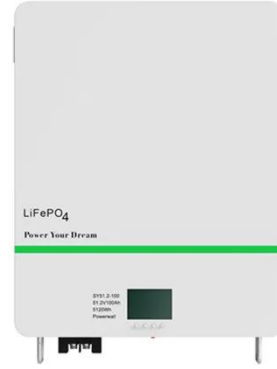
هندسة القوى الكهربائية

تستخدم أنظمة النقل بالتيار المستمر عالي التوتر لنقل القدرة الكهربائية لمسافات طويلة، عند توترات نقل مرتفعة (100 - 1000 كيلو-فولت). تستخدم لهذه الغاية مبدلات الاستطاعة الثيرستورية و الترانزستورية، يعمل أحد المبدلات عند ...



هندسة نظم الطاقة

يعتقد جميعنا أننا سنحصل دائماً على الطاقة في أي مكان في العالم وفي أي وقت وبكميات غير محدودة، ولكن بعض مصادر الطاقة مهددة بالزوال لذلك كان لا بد من التفكير في مصادر طاقة متجددة مثل طاقة الرياح والطاقة الحرارية الأرضية ...



معلومات قسم الطاقة – الهندسة الميكانيكية ...

نبذة عن القسم: هندسة الطاقة الكهربائية هي أساس لفروع الهندسة والمعنية بدراسة وتصميم وتحليل مشاريع الطاقة الكهربائية وترشيد استهلاكها، أي دراسة آلية وكيفية توليد الطاقة الكهربائية وكيفية نقلها واستهلاكها. يقوم القسم ...

هندسة محطات القوى

هندسة من جزء هي الطاقة محطات هندسة · Nov 14, 2024
الطاقة ويتم تعريفها بأنها «الهندسة التقنية اللازمة لإنتاج الطاقة الكهربائية للمحطة المركزية». يركز المجال على توليد الطاقة للصناعات والمجمعات وليس لإنتاج الطاقة المنزلية.[1]



✓ LIQUID/AIR COOLING

✓ PROTECTION IP54/IP55

✓ PCS EMS

✓ BATTERY /6000 CYCLES

شرح عن هندسة الطاقة: كل ما تحتاج معرفته

حماية أنظمة القوى الكهربائية. محطات الطاقة. رياضيات هندسية متقدمة. ديناميكا. أساسيات الديناميكا الحرارية ومحركات الحرارة. مختبر ديناميكا حرارية. مختبر ميكانيكا موائع. ميكانيكا موائع. الطاقة والبيئة. المحاكاة ...

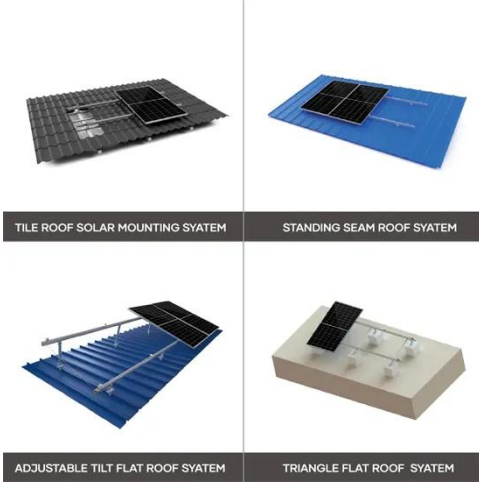
أنظمة توزيع الطاقة الكهربائية

في عالم الكهرباء الواسع والمترابط، فإن دور أنظمة التوزيع يشبه دور الدورة الدموية في جسم الإنسان. تشكل هذه الأنظمة الرابط الحاسم بين الطاقة الهائلة المولدة في المحطات والمصابح الكهربائي المتواضع في غرفة المعيشة ...



هندسة محطات توليد الطاقة | المركز البريطاني ...

كثيرا ما نسمع كلمة " محطة توليد كهرباء " أو " plant power " ولكن القليل من يعرف ماهى محطة الكهرباء. كل الناس يعرفون أنه هو المكان الذى يتم فيه توليد الطاقة الكهربائية ولكن الكثير لا يعلم كيف يتم هذا وكيف تنتج هذه الطاقة الكهربائية ...



دراسات وتوصيات عملية في هندسة النظم الكهربائية

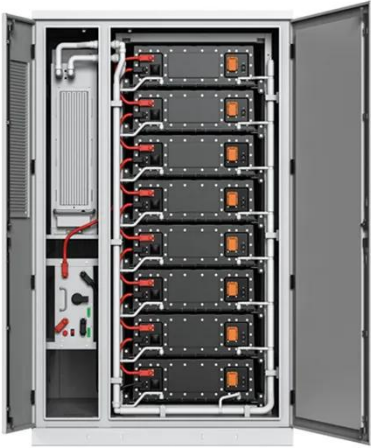
...

دراسات لك تيجت [4.9: المتوسط، 9: المجموع] · Nov 19, 2025
هندسة أنظمة الطاقة والتوصيات العملية فرصة توفير المال. منذ عام XNUMX، أجرينا دراسات قيمة على أنظمة الطاقة في المصافي ومصانع البتروكيماويات ومحطات الطاقة، واكتسبنا خبرات قيمة ...



فهم محطات الطاقة الفرعية: حجر الأساس للشبكات ...

الأنظمة في الفرعية؟ المحطة هي ما · Nov 13, 2025
الكهربائية، يشير مصطلح محطة فرعية إلى مرفق متكامل يتحكم في التبديل والعزل والتحكم في الأعطال بالإضافة إلى إدارة تدفق الكهرباء من خلال التوليد إلى النقل ثم إلى مراحل التوزيع. تعمل هذه ...



ما هي المكونات الأساسية لمشروع هندسة محطة ...

هندسة لمشروع الأساسية المكونات تختلف · Sep 25, 2023
محطة الطاقة حسب نوع المحطة ونوع الطاقة المستخدمة، ومن ضمنها: 1- مصدر الطاقة: يشمل مصادر الطاقة المتجددة (الشمسية-6- نظام التبريد: يستخدم في محطات توليد الطاقة

الكهربائية التي تعتمد ...



مقدمة في هندسة الطاقة والقوى

رواق - المنصة العربية للتعليم المفتوح - مقدمة في هندسة الطاقة والقوى - لا يخفى على الجميع اهمية الطاقة الكهربائية في جميع مستلزمات الحياة اليومية. كما ان الحاجة للطاقة تتزايد بشكل كبير سنويا ويتطلب تقديمه للمستفيد بشكل ...

التحويل محطات Electrical Power Substations الكهربائية | Udemy

مدخلك الى معرفة اساسيات محطات التحويل الكهربائية
your team access to 30,000+ top Udemy courses
anytime, anywhere.



الهندسة الكهربائية

الدروس من واسعة مجموعة على الآن احصل · 3 days ago
والتمارين والموارد التعليمية الأخرى المصممة لدعم تعلمك
وتطوير مهاراتك، واستعد لتحقيق نتائج مميزة في مسيرتك
التعليمية بالإضافة إلى الهندسة الكهربائية - القوانين و المقادير ...



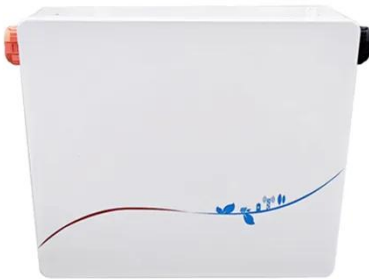
محطات الطاقة النووية لتوليد الطاقة الكهربائية

Nov 2, 2024 · الطاقة أشكال من شكل هي النووية الطاقة ·
المنبعثة من النواة، نواة الذرات، المكوّنة من بروتونات
ونيوترونات. وهذا المصدر من مصادر الطاقة يمكن إنتاجه بطريقتين:
الانشطار - عندما تنقسم نوى الذرات إلى عدة أجزاء - أو الاندماج
...



ماهي الاسس التي تعتمد عليها هندسة الطاقة ...

الاسس التي تعتمد عليها هندسة الطاقة هي 1 تضمن اقل تكلفة 2
اعلى سعة انتاجية 3 اقل نسبة فقد



اتصل بنا

لطلبات الكتالوج، الأسعار، أو الشراكات، يرجى زيارة:
<https://logopediavirgendelcarmen.es>