

حاويات ديل كارمن

هل المولدات ومحطات الكهرباء الفرعية هي نفس الشيء؟



نظرة عامة

ما هي محطات الكهرباء الفرعية؟ محطات الكهرباء الفرعية هي نقاط التحويل الرئيسية التي تنقل الطاقة الكهربائية من محطات التوليد إلى المستهلكين، مع ضبط مستويات الجهد بما يتناسب مع متطلبات الاستخدام النهائي. تمثل هذه المحطات حلقة وصل حيوية في سلسلة إمداد الكهرباء، وأي عطل قد يؤدي إلى انقطاع الخدمة على نطاق واسع.

لماذا تعتبر محطات الطاقة الفرعية ضرورية لشبكة الكهرباء؟ لماذا تعتبر محطات الطاقة الفرعية ضرورية لشبكة الكهرباء؟ تعتبر محطات الطاقة الفرعية ضرورية لشبكة الكهرباء لأنها تضمن نقلًا فعالاً وموثوقاً للكهرباء في الشبكة. ووفقاً لبعض التقارير، تعاني أنظمة الطاقة من خسائر في الطاقة تبلغ حوالي 98% أثناء عمليات النقل والتوزيع.

ما هي وظيفة محطة الكهرباء الفرعية؟ تؤدي محطة الكهرباء الفرعية عدة وظائف مترابطة تضمن سلامة نظام الطاقة وموثوقيته وكفاءته. وتتجاوز هذه الوظائف مجرد تحويل الجهد، بل تعد محطات الكهرباء الفرعية مراكز تشغيلية للتحكم والحماية وتحسين النظام. إن الدور الأساسي لمحطة فرعية هو تغيير مستويات الجهد لتناسب مراحل مختلفة من سلسلة إمداد الطاقة.

هل المولدات ومحطات الكهرباء الفرعية هي نفس الشيء؟

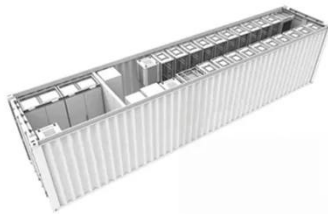


ما هو المولد الهجين؟

س5: هل المولدات الهجينة خاصة من حيث الصيانة؟ ج5: صيانة عادية للمحرك فقط وفحوصات دورية للبطارية.

هل محطة فرعية هي نفس المحول؟

أسئلة - المحول؟ نفس هي فرعية محطة هل · Oct 23, 2025
طالب بشكل متكرر - الأخبار



ما هو جهاز المولد الكهربائي وما هي مكوناته؟

و 100kVA بين - المتوسطة المولدات · Mar 24, 2025
المولدات. والصناعية التجارية للتطبيقات مثالية، 1000kVA،
الكبيرة - أكثر من 1000kVA، تستخدم في الصناعات الثقيلة،
مراكز البيانات، وتوليد الطاقة على نطاق واسع.

استخدامات المولد الكهربائي: مصدر طاقة لكل ...

تلعب المولدات دوراً حيوياً في ضمان توفير الكهرباء بشكل مستمر في العديد من الصناعات. فهي تقوم بتحويل الطاقة الميكانيكية إلى كهرباء، وهذه القدرة تجعلها خياراً أساسياً في المواقع التي تفتقر ...



بناء وتشغيل محطات الكهرباء وصيانتها وتمديد ...

بناء وتشغيل محطات الكهرباء وصيانتها وتمديد كابلات الجهد العالي والمتوسط والمنخفض ولوحات التوزيع الكهربائية والمحطات الفرعية تعتبر محطات الكهرباء من البنية التحتية الأساسية التي تدعم النظام الكهربائي في أي دولة، إذ ...



فهم محطات الطاقة الفرعية: حجر الأساس للشبكات ...

الفرعية الكهرباء محطات تلعب كيف اكتشف · Nov 13, 2025 دوراً رئيسياً في نظام النقل لدينا، وإدارة الكهرباء ذات الجهد العالي ودمج المولدات في شبكة الكهرباء. تتمتع محطات الطاقة الفرعية بأهمية كبيرة في عملية توليد الكهرباء ونقلها ...



رافعة هيدروليكية للمحولات ومحطات الطاقة ...

الخلفية: تحدي رفع المحولات في محطات الكهرباء الفرعية لماذا تختار الرافعات الهيدروليكية للتعامل مع المحولات فوائد السلامة والضغط الأرضي نظرة عامة على دراسة الحالة: استبدال محول بقدرة 200 طن ظروف موقع المشروع تكوين ...



دليل شامل لمحطات الطاقة الفرعية الجاهزة

ما هي المحطة الفرعية الجاهزة تتمتع هذه المحطات الفرعية بنطاق واسع من التطبيقات، يشمل توزيع الطاقة والتصنيع، بالإضافة إلى الطاقة المتجددة. وهي الحل الأمثل للمناطق التي تحتاج إلى الكهرباء بسرعة، مثل المناطق النائية ...



المولدات المحمولة مقابل المولدات الاحتياطية ...

متى تختار المولد المحمول؟ مناسب للرحلات والمخيمات والمنازل الصغيرة المولد المحمول هو الخيار المفضل للأنشطة الخارجية مثل التخييم أو الحفلات، كما أنه مناسب للمنازل الصغيرة. على سبيل المثال، مولد بقوة 5-10 ك.فأ يمكنه ...



مولدات لمراكز البيانات ومحطات التوليد: ضمان ...

هل المولدات الحالية جاهزة لقابلية التوسع المستقبلية في مراكز البيانات؟ تغطي وحدات الطاقة الحالية بقوة 2.5 ميغاواط حوالي 95 بالمئة من جميع المرافق الموجودة في السوق حالياً.



ما هي الترددات الفرعية في الكهرباء

أو فهارس هي Sub-indexes الفرعية الفهارس · Aug 17, 2025
جداول منفصلة سلسلة إلى فهارس رئيسية indexes-Main ، حيث
يتم تصنيف العناصر أو المفاهيم الأقل حجماً بطريقة منطقية وفئوية.
تساعد الفهارس الفرعية في تنظيم المعلومات وتوفير الوقت للقراء
...



ما هو المولد الهجين؟

تعرف على ما هو المولد الهجين وكيف يعمل، ولماذا يُعد خياراً
ذكياً لتوفير الوقود وتوفير طاقة موثوقة للمنازل والمزارع والمواقع
الإنشائية في الإمارات. دليل شامل. مفهوم المولد الهجين معنى
"الهجين" (Hybrid) في توليد الطاقة ...



ما هي أنواع محطات الطاقة الفرعية المختلفة؟

داخل بَرَكْت: الداخلية الفرعية الطاقة محطة · Apr 28, 2025
مبنى، وتتعامل عادةً مع جهد يتراوح بين 11 كيلوفولت و33
كيلوفولت. يُسهّل تصميمها المدمج اكتشاف الأعطال ويتطلب
مساحةً صغيرة.



ما هي محطة الكهرباء الفرعية: دليل المبتدئين

تعمل حيوية طاقة شبكة منشأة هي فرعية كهربائية محطة An على تحويل مستويات الجهد وتنظيم تدفق الكهرباء من نقاط التوليد إلى نقاط الاستهلاك. تخيلها كمركز تحكم في الطاقة الكهربائية. من ناحية التوليد، تولّد الطاقة عادةً بجهد ...



هل محطة الكهرباء هي نفسها المحولة؟

نفسها هي الفرعية الكهرباء محطة هل · Jul 14, 2024 المحول؟ هل محطة الكهرباء الفرعية هي نفسها المحول؟ في صناعة الطاقة، تعد محطات التحويل والمحولات من الأجزاء المهمة التي لا غنى عنها، حيث تضمن معًا التشغيل المستقر وإمدادات الطاقة ...



فهم محطات الكهرباء الفرعية: ما هي محطة الكهرباء ...

المختلفة؟ الفرعية الكهرباء محطات أنواع هي ما · 6 days ago ما هي أنواع محطات الكهرباء الفرعية المختلفة؟ لكل جهاز كهربائي كاثود خاص به، ولكل جهاز موقعه الخاص. بالإضافة إلى ذلك، يمكن تصنيفها إلى عدة مجموعات بناءً على خصائصها ...



ما هي المحطة الكهربائية الفرعية؟ شرح الوظائف ...

ما هي المحطة الكهربائية الفرعية؟ شرح الوظائف الرئيسية
والمكونات - Business-IEE

ما هي محطة الطاقة الفرعية وأهميتها؟

المحتويات (1) ما هي محطة الطاقة الفرعية؟ (2) الوظائف
الرئيسية لمحطة الطاقة الفرعية (3) أنواع محطات الطاقة الفرعية
(مع حلول Delixi) (4) المكونات الرئيسية لمحطة الطاقة الفرعية
(5) لماذا تعتبر محطات الطاقة الفرعية مهمة؟ (6) خزانة الجهد ...



من التصميم إلى التشغيل لمحطات الكهرباء الفرعية

...

محطات الكهرباء الفرعية هي نقاط التحويل الرئيسية التي تنقل
الطاقة الكهربائية من محطات التوليد إلى المستهلكين، محطات
الكهرباء الفرعية هي نقاط التحويل الرئيسية التي تنقل الطاقة

الكهربائية من محطات التوليد إلى ...

ESS



من التصميم إلى التشغيل لمحطات الكهرباء الفرعية

...

من التصميم إلى التشغيل لمحطات الكهرباء الفرعية المقالات يوليو 15, 2025 read mins 6 محطات الكهرباء الفرعية هي نقاط التحويل الرئيسية التي تنقل الطاقة الكهربائية من محطات التوليد إلى المستهلكين،



أنواع مختلفة من المولدات ومحطات الطاقة. مفيد ...

طبعاً يصادف ان يتم اختيار مصادر الكهرباء سواء كانت تعمل بالديزل او مولدات البنزين بشكل عشوائي وفي نفس الوقت بنجاح. ومع ذلك ، في أغلب الأحيان ، لا يمكن للشخص العادي فهم النماذج المعروضة في السوق الحديثة - في هذه الحالة ...



اتصل بنا

لطلبات الكتالوج، الأسعار، أو الشراكات، يرجى زيارة:

<https://logopediavirgendelcarmen.es>