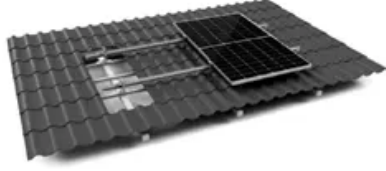


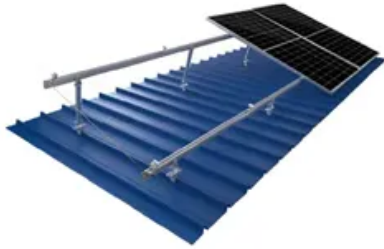
معايير إدارة بطارية BMS المتعلقة



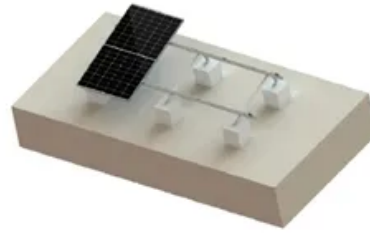
TILE ROOF SOLAR MOUNTING SYATEM



STANDING SEAM ROOF SYATEM



ADJUSTABLE TILT FLAT ROOF SYATEM



TRIANGLE FLAT ROOF SYATEM



نظرة عامة

في هذا الدليل، سنستعرض أفضل الممارسات المتعلقة بأنظمة إدارة البطاريات (BMS) لمساعدة المستخدمين على تحسين أداء بطاريات مركباتهم الكهربائية وعمرها الافتراضي. فهم أنظمة إدارة البطاريات

معايير إدارة بطارية BMS المتعلقة



ما هو نظام إدارة بطارية LiFePO4 BMS ولماذا يهم

ما هو BMS LiFePO4؟ نظام إدارة بطارية LiFePO4 BMS عبارة عن وحدة تحكم إلكترونية مصممة لمراقبة وتنظيم وتحسين أداء خلايا LiFePO4 في حزمة بطارية.

أنظمة إدارة البطاريات: دليل كامل

يجب علينا تحليل الآليات الداخلية لأنظمة إدارة البطاريات لفهم عملها. أنظمة إدارة البطاريات: دليل كامل تتطور تقنيات البطاريات بسرعة في مجالات متنوعة، بما في ذلك المعدات الصناعية، الروبوتات، الأجهزة الطبية، تخزين ...



لإدارة متقدم نظام: LiFePO4 48V 200Ah BMS: البطارية لحلول ...

نظام إدارة بطارية LiFePO4 من الدرجة الاحترافية بجهد 48V وسعة 200Ah، والذي يتميز بتوازن خلايا متقدم، وحماية شاملة، وقدرات مراقبة ذكية لتحقيق أداء البطارية الأمثل ومد عمرها الافتراضي.



الدليل الكامل لأنظمة إدارة البطارية

حزمة قلب هو للبطارية BMS نظام يعد · Aug 31, 2023
البطارية. يقوم نظام إدارة البطارية (BMS) بالإبلاغ عن حالة
البطارية وأداء مجموعة بطارية الليثيوم أيون.



جودة أجهزة BMS & سمات BMS مصنع من الصين



أجهزة BMS Ion-Li 20A 24V 7S KLS مع التوازن
لمجموعات الطاقة البطارية NMC حماية الدائرة 12V 5A 3S
نظام إدارة بطارية الليثيوم BMS لوحة للطاقة والأدوات الكهربائية

لماذا يحتاج كل نظام طاقة إلى نظام BMS لبطارية ...

تحدد عدة معايير واقعية كيفية تصميم وتركيب المهندسين لنظام
طاقة نظام كل يحتاج أيونلماذا الليثيوم بطاريات لتطبيقات BMS
إلى نظام BMS لبطارية الليثيوم أيون أصبح تخزين الطاقة عالي
الكفاءة أكثر ضرورة في أنظمة الطاقة الرقمية ...



ما هي أنواع أنظمة إدارة البطاريات (BMS) المختلفة ...

إدارة نظام (BMS)؟ البطارية إدارة نظام هو ما · Nov 24, 2025
البطارية (BMS) هو نظام إلكتروني يدير حزمة بطارية قابلة لإعادة
الشحن من خلال مراقبة حالتها وحساب حالة شحنها (SoC)

والتحكم في بيئتها وموازنة خلاياها. تتضمن الوظائف الأساسية لنظام ...



شرح BMS Smart: كيف يغير إدارة البطاريات الذكية ...

شرح BMS Smart: كيف تحول إدارة البطاريات الذكية الأداء تعرف على كيفية تحسين نظام إدارة الأنظمة الذكية أداء البطارية، والسلامة، والمراقبة.



Support Customized Product



كيف تلبي بطاريات الليثيوم للدراجات ...

ضمان في (BMS) البطاريات إدارة أنظمة دور · Jan 7, 2025
السلامة A نظام إدارة البطارية (BMS) هي ميزة أساسية في بطاريات الليثيوم للدراجات الإلكترونية يعمل نظام إدارة البطارية نظام ويلعب. البطارية أداء على يشرف الذي العقل بمثابة (BMS) إدارة ...

ما هو نظام إدارة البطاريات (BMS)؟ دليل أساسي ...

صمم الم (BMS) البطاريات إدارة نظام إن · Nov 26, 2025
جيداً ليس مفيداً فحسب، بل هو أساسي لتشغيل بطاريات الليثيوم أيون. السلامة هي الدافع وراء الحاجة إلى نظام إدارة البطارية (BMS). الليثيوم أيونات بطاريات في (BMS).



ما هو نظام إدارة البطاريات للليثيوم؟

إدارة نظام إن (BMS) البطارية إدارة نظام A · Sep 10, 2025
البطارية للبطاريات الليثيوم هو نظام إلكتروني يدير ويراقب أداء
وسلامة وطول عمر مجموعات البطاريات. ومن خلال ضمان عمل
كل خلية ضمن معايير أمنة، يوفر نظام إدارة البطارية الحماية من
...

الجملة مصنعي وموردي نظام إدارة البطارية، مصنع ...

Dec 3, 2024 · 6S 7S BMS ليثيوم بطارية نظام 18650 BMS
11.6KW البقعة لحام HT-SW01B البطارية لحام آلة 24V
موازن نشط 3A 3-4S معادل البطارية مع شاشة LCD-TFT
معادل البطارية 15A 2-24S موازن نشط ذكي لبطارية الليثيوم



معايير متطلبات تصميم حزمة البطارية

فهو يوفر المرونة في تصميم حزمة البطارية، وقابلية التوسع،
وسهولة الصيانة، وتوسيع النظام. تسمح حلول BMS المعيارية
بإضافة أو إزالة وحدات BMS بناءً على متطلبات نظام إدارة
البطارية المحددة.



دليل تصميم نظام إدارة البطارية المخصص (BMS) | CMB

Nov 28, 2025 · بروتوكول اتصالات: TCP، UART، CAN (250k-1MB)، RS485، والمهني والتطوير البحث فريق. المهندسة فريق CMB لمختلف تطبيقات حزمة بطارية ليثيوم أيون لمدة 10 سنوات. تخصيص الخدمة: CMB ...



TELECOM CABINET

BRAND NEW ORIGINAL

HIGH-EFFICIENCY

بطارية BMS: تعزيز السلامة والأداء في أنظمة التخزين

Oct 25, 2025 · البطاريات إدارة أنظمة أهمية حول مقدمة. في أمحوري أدور (BMS) البطاريات إدارة أنظمة تلعب (BMS). تعزيز سلامة وأداء أنظمة التخزين. ومع تزايد انتشار تخزين الطاقة في

أخبار

Nov 11, 2025 · معايير على فـتـعـر: التخزين أعطال تجنب. اختيار نظام إدارة البطاريات (BMS) لأنظمة الطاقة المنزلية التي تعمل ببطاريات الليثيوم أيون/الرصاصة الحمضية. حصل على نصائح الخبراء حول مراقبة الجهد والسلامة. أدى التبنّي السريع

لأنظمة ...



ما هو تكامل نظام بطارية BCI ولماذا هو مهم؟ Redway Power™

Feb 20, 2025 · BCI مع المتوافق البطارية نظام يعمل كيف .
ما هو الدور الذي يلعبه نظام إدارة البطاريات (BMS) في تكامل
واجهة الدماغ والحاسوب (BCI)؟ ما هي الخطوات الأساسية لدمج
حزمة بطارية BCI؟ كيف تؤثر معايير BCI على تصميم البطارية؟
ما هي التقنيات ...

نظام إدارة البطارية ليثيوم أيون: اتجاهات وحلول ...

نظام إدارة البطارية ليثيوم أيون (BMS) هو واجهة إلكترونية تدير
وتحمي حزم بطاريات الليثيوم أيون. اتجاهات نظام إدارة البطارية
ليثيوم أيون في عام 2025: تكامل الذكاء الاصطناعي ومتطلبات
السوق العالمية أبريل 17, ...



نظام إدارة بطارية الصوديوم المتقدم: نظام إدارة ...

يمثل نظام إدارة بطارية الصوديوم (BMS - Battery
Management System) مصمم معقد تحكم نظام
لتكنولوجيا بطاريات الصوديوم.



لماذا تتطلب أنظمة الطاقة الحديثة بطارية BMS ...

بطارية BMS ، حزمة بطارية مع نظام ذكي لإدارة البطارية (خدمات اداره المباني) التي تراقب عملية تخزين الطاقة بأكملها وتحميها وتعظمها ، هي في صميم هذه الثورة. ومع ذلك ، ما هي بطارية BMS بالضبط؟



ما هو نظام إدارة بطارية LiFePO4؟

ومع ذلك ، بدون نظام إدارة بطارية LiFePO4 فعال (BMS) ، لا يمكن تحقيق الإمكانيات الكاملة لهذه البطاريات.



كيفية عمل أنظمة إدارة البطاريات وأجزائها ...

الأسئلة الشائعة 1. ما هو الغرض الأساسي من نظام إدارة البطارية البطارية سلامة (BMS) البطاريات إدارة نظام يضمن؟ (BMS) وكفاءتها وطول عمرها من خلال مراقبة معايير مثل الجهد والتيار ودرجة الحرارة.



شرح GB38031-2025: كيف يشكل المعيار الجديد أنظمة إدارة ...

تعد السلامة المعززة في البيئات القاسية والموثوقية تحت الإجهاد المتكرر من الخصائص الرئيسية لـ GB38031-2025 شرح إدارة أنظمة المعيار الجديد يشكل كيف: GB38031-2025 البطارية في السيارة الكهربائية سريعة النمو (المركبات الكهربائية ...

Nominal Capacity
280Ah
Nominal Energy
50kW/100kWh
IP Grade
IP54



كيف تختار نظام 24V BMS المناسب لحزمة بطارية

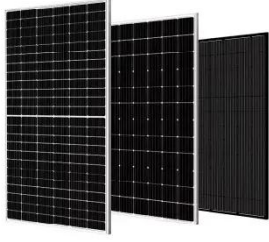
...

كيف تختار نظام 24V BMS المناسب لحزمة بطارية الليثيوم الخاصة بك؟ جهاز تحكم إلكتروني أساسي لحزم بطاريات الليثيوم بجهد 24 فولت هو نظام إدارة البطاريات (BMS) بجهد 24 فولت.



حل نظام إدارة البطارية

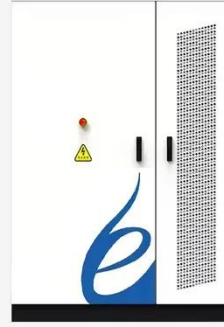
يضمن نظام إدارة البطارية السلامة ويحسن الأداء ويطيل عمر البطارية للسيارات الكهربائية والطاقة المتجددة والأجهزة المحمولة. من خلال الحفاظ على التوازن، يعمل نظام إدارة البطارية (BMS) على تعظيم السعة القابلة للاستخدام ...



الشركة المصنعة لنظام إدارة البطارية LiFePO4 عالي

...

للحفاظ على بطاريات فوسفات الحديد الليثيوم (LiFePO4) آمنة وفعالة وطويلة الأمد ، يعد نظام إدارة البطارية (BMS) أمرا ضروريا.



مع البطارية لإدارة متقدم نظام JK BMS 150A:

مراقبة ...

نظام إدارة بطارية من الدرجة الاحترافية بقدرة 150A، يتميز بتقنية توازن الخلايا المتقدمة، وحزمة حماية شاملة، والاتصال الذكي لتحسين أداء البطارية وأمانها.



نظام إدارة البطارية المتقدم (BMS): الحماية الذكية ...

نظام إدارة البطارية (BMS) هو نظام إلكتروني معقد مصمم لمراقبة، حماية وتحسين أداء بطاريات الشحن القابلة لإعادة الشحن. يلعب هذا المكون الحاسم دور العقل في نظام البطارية، حيث يقوم بمراقبة مستمرة لعدة معلمات مثل الجهد ...

114KWh ESS



ISO 9001 ISO 14001 PICC RoHS CE MSDS UN38.3 UK IEC



أنظمة إدارة البطاريات: ضمان السلامة والكفاءة ...

لتخفيف هذا الخطر، يجب أن تتضمن BMS أنظمة إدارة حرارية فعالة وتلتزم بروتوكولات السلامة المعمول بها، مثل تلك الموضحة في معايير UL 1973 و IEC 62619.

اتصل بنا

لطلبات الكتالوج، الأسعار، أو الشراكات، يرجى زيارة:
<https://logopediavirgendelcarmen.es>