

حاويات ديل كارمن

ما هو جهد العاكس النورديك؟



ما هو جهد العاكس النورديك؟

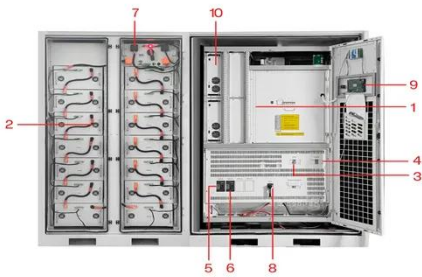
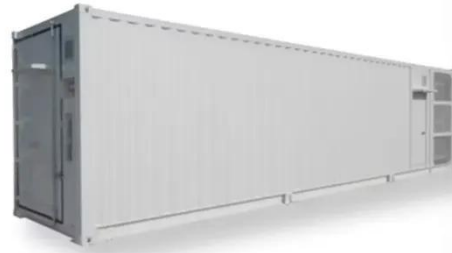


الأخبار

Feb 7, 2025 · ببساطة ، العاكس ، بجهد المنخفض (12 أو 24 فولت أو 48 فولت) التيار المباشر إلى 220 فولت تيار بالتناوب. نظراً لأننا عادة ما نستخدم المقوم الحالي المتناوب 220 فولت لتحويله إلى تيار مباشر ، ويعمل العاكس في ...

ما هو نطاق جهد دخل التيار المستمر لعاكس هجين ESS ...

Oct 29, 2025 · لعاكس التيار المستمر هجين ESS ثلاثي الطور؟ مرحباً يا من هناك! كمورد لمحولات ESS الهجينة ثلاثية الطور، غالباً ما يتم سؤالنا عن نطاق جهد دخل التيار المستمر لهذه الأجهزة الأنيقة. لذا، في هذه المدونة، سأقوم ...



- | | |
|-----------------------------|-----------------------------|
| 1 PCS Module | 6 OPV2 side circuit breaker |
| 2 Battery room | 7 High Volt Box |
| 3 Grid side circuit breaker | 8 BAT side circuit breaker |
| 4 Load side circuit breaker | 9 LCD display screen |
| 5 OPV1 side circuit breaker | 10 MPPT |

ما هو العاكس خارج الشبكة؟

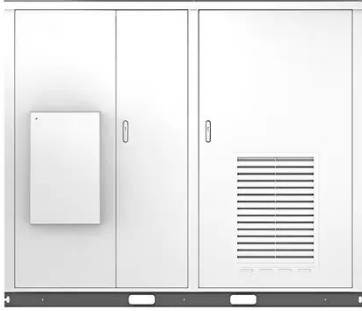
ما هو العاكس خارج الشبكة؟ إن العاكس غير المشترك بين الشبكة هو جهاز هجين يجمع بين عدة مكونات لنظام الطاقة الشمسية في وحدة واحدة مضغوطة. عادة ما يدمج وظائف وحدة تحكم MPPT العاكس الشمسي، (الحد الأقصى لتتبع نقطة الطاقة ...

ما هو الفرق بين عاكس الموجة الجيبية النقية ...

ما هو الفرق بين عاكس الموجة الجيبية النقية وعاكس الموجة
الهجين غير المتصل بالشبكة؟ وقت البيانات: 2024-11-26
14:12:58 يزور: 699



solar



ما هو العاكس؟ احتياطات عند استخدام العاكس

يقوم العاكس بتحويل التيار المباشر (البطارية ، بطارية التخزين)
إلى تيار متناوب (بشكل عام 220v50HZ جيبية أو موجة مربعة).
في مصطلحات &، العاكس هو جهاز يحول التيار المباشر (DC) إلى
التيار المتردد (AC). ...

ما هو العاكس وكيف يعمل؟

هو ما العاكس؟ هو ما " ، تسأل كنت إذا · Sep 21, 2025
العاكس؟ إنه جهاز يغير التيار المباشر (DC) من البطاريات أو
الألواح الشمسية إلى تيار متناوب (AC) ، وهو ما تحتاجه الأضواء
والثلاجة والتلفزيون إلى العمل. يمكنك تصوير ما هو العاكس من
خلال تخيل ...



ما هو العاكس ثلاثي الطور وكيف يعمل – PowMr

ال جهد الطور إلى المحايد / جهد الطور ، المقاس بين كل سلك خط
وسلك محايد ، هو 220/230/240 فولت. يمتد هذا المعيار إلى ما
هو أبعد من السياقات الصناعية والتجارية، حيث يجد تطبيقه في
الإعدادات السكنية أيضاً.

Home Energy Storage (Stackble system)



Product Introduction

- Scalable from 10 kWh to 50 kWh
- Self-Consumption Optimization
- Integrated with inverter to avoid the compatibility problem
- LFP battery, safest and long cycle life
- Stackable design for easy installation
- Capable of High-Powered Emergency Backup and Off-Grid Function

ما الفرق بين جهاز UPS والعاكس؟

May 14, 2025 · ضعيف خرج بثبات العاكس يتميز: العاكس .
نسيباً. على الرغم من قدرته على تحويل التيار المستمر إلى تيار متردد، إلا أن استقرار جهد وتردد خرجة ليس بجودة استقرار جهاز UPS.



العواكس، وظيفتها وأنواعها في أنظمة الطاقة ...

Aug 30, 2025 · التعليمية المقالات سلسلة من المقال هذا .
المتعلقة بمكونات أنظمة الطاقة الكهروضوئية، وسوف نتناول فيه مكون من أهم مكونات أنظمة الطاقة الكهروضوئية (Photovoltaic Systems) ... العاكس وهو

ما هو العاكس؟

Feb 25, 2025 · على للمزولات العمل مبدأ يعتمد ، باختصار .
خصائص التبديل لأجهزة تبديل أشباه الموصلات ، ويتم تحقيق التحكم الدقيق في جهد الخرج والتيار من خلال تقنيات مثل تعديل PWM (تعديل عرض النبض) والتحكم PID (مشتق التكامل

النسبي). يتمتع ...



ما هو العاكس الهجين؟ | Roypow

Feb 12, 2025 · A hybrid inverter is a relatively new technology in the solar industry. The hybrid inverter is designed to offer the benefits of a regular inverter coupled with the flexibility of a ...

ما هو العاكس؟

ما هو العاكس؟ العاكس هو جهاز يحول جهد التيار المستمر إلى جهد التيار المتردد. في معظم الحالات ، يكون جهد التيار المستمر عادةً منخفضاً ، في حين أن جهد التيار المتردد الناتج يساوي إما 120 أو 240 فولتاً من جهد إمداد الشبكة ...



ما هو جهد الخرج لمولد العاكس؟

Sep 20, 2025 · لمولد الخرج جهد أن ملاحظة أأيض المهم من العاكس عادة ما يتم تصنيفه بتردد محدد. في الولايات المتحدة ، يكون التردد القياسي هو 60 هيرتز (HZ) ، بينما في العديد من البلدان الأخرى ، يبلغ 50 هرتز.



الاختلافات بين العاكس ومثبت الجهد

التيار تحويل هو العاكس العاكس هو ما · Nov 30, 2025
المباشر (DC) إلى تيار متناوب (AC)، لتوفير مصدر طاقة مستقر
للمعدات الكهربائية. ويتكون بشكل أساسي من جزأين: دائرة
التذبذب و محول تصاعدي.



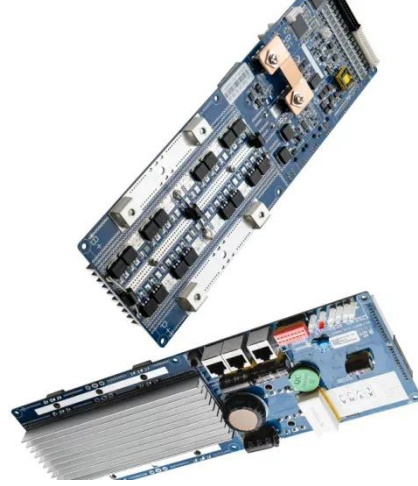
ما هو سبب إنذار العاكس الشمسي

عندما: المستمر التيار دخل جهد ارتفاع (1) · Apr 17, 2025
يتجاوز جهد خرج اللوحة الشمسية جهد دخل العاكس المصنّف،
يُصدر العاكس إنذاراً بارتفاع الجهد. قد يكون السبب هو سوء تهئية
اللوحة الشمسية أو انخفاض جهد دخل العاكس المصنّف.

مُثَبِّت الجهد: ما هو، وأنواعه، وأيهما تختار

المعدات أنواع. الكهربائي الجهد مثبت هو ما · Feb 22, 2025
ما هو مثبت الجهد الذي يجب اختياره؟ الجهد في الشبكة
الكهربائية ليس مستقرًا دائمًا. لتشغيل الأجهزة يتطلب رقم
220-240 فولت. عندما يزداد الحمل على النظام، يمكن أن

ينخفض الجهد بشكل ...



العاكس: الطاقة الشمسية وطاقة الرياح

جهد على يحتوي لديك الحالي العاكس كان إذا . Mar 6, 2024
بدء أعلى من 80 فولت: في هذه الحالة ، ستبدأ اللوحة الشمسية
الخاصة بك في تشغيل العاكس ، وستقوم توربينات الرياح بتوليد
الطاقة بحرية مما يساهم في نظامك. يمكنك الاحتفاظ بنظامك على
هذا ...

ما هو العاكس و

العاكس هو جهاز إلكتروني يحول التيار المستمر (DC) إلى تيار
متناوب (AC). تعد عملية التحويل هذه ضرورية في العديد من
تطبيقات الطاقة، وخاصةً عندما تحتاج إلى توصيل مصدر طاقة تيار
مستمر.



ما هو العاكس الشمسي؟ - شركة شنتشن يونغهي ...

عاكس إلى عام بشكل يشير: الصغير العاكس . Feb 22, 2023
الطاقة في نظام توليد الطاقة الكهروضوئية أقل من 1,000 واط، وهو
مكون على مستوى MPPT، والاسم الكامل هو العاكس المتصل
بالشبكة الكهروضوئية الصغيرة.



اتصل بنا

لطلبات الكتالوج، الأسعار، أو الشراكات، يرجى زيارة:
<https://logopediavirgendelcarmen.es>