

حاويات ديل كارمن

لا يمكن تشغيل بطارية خزانة البطارية



نظرة عامة

ما هو عمر البطارية الطبيعي؟ يروح عمر البطارية الطبيعي بين 3 و5 سنوات، وإذا لم نحافظ عليها بشكل صحيح أثناء الاستخدام، سينخفض عمرها الافتراضي. ويرتبط هذا أيضاً بتكرار الاستخدام، وظروف الطريق، وعادات القيادة، وما إلى ذلك، مما يؤدي إلى ضعف عمر البطارية، مما قد يؤدي في النهاية إلى تعطلها، مما يستدعي استبدالها.

هل يمكن تشغيل السيارة عندما تكون البطارية فارغة؟ في دليلنا الشامل هذا، سنتعرف على أسهل وأكثر الطرق أماناً لتشغيل سيارتك عندما تكون البطارية فارغة، لتتجاوز هذا الموقف المحرج بسرعة ودون عناء. عندما ترفض سيارتك التشغيل بسبب بطارية ضعيفة أو فارغة، يمكن أن يكون الأمر محبطاً للغاية. لكن الخبر الجيد هو أن هناك عدة طرق موثوقة لمساعدتك على إعادة تشغيلها.

ما هي البطارية في السيارة؟ في حياتنا، نرى بعض الناس يذهبون إلى موقف السيارات بعد العمل، ويجلسون في السيارة للاستراحة، ثم يُطفئون المحرك، ويكون هذا الوقت هو الذي تبين فيه الحاجة إلى البطارية لتشغيل السيارة، مثل المصابيح، وأجهزة الصوت، والنوافذ، وأقفال الأبواب، وغيرها. كما هو الحال في السيارات الكهربائية، يُعدّ مكيف الهواء الأكثر استهلاكاً للطاقة.

كيف يتم تشغيل بطارية السيارة؟ استخدام شاحن بطارية محمول: إذا كان لديك شاحن بطارية محمول، فيمكنك استخدامه لشحن بطاريتك الفارغة، قم بتوصيل الشاحن بالبطارية وفقاً لتعليمات الشركة المصنعة، واتركه يشحن حتى تصل البطارية إلى مستوى كافٍ لتشغيل السيارة.

لا يمكن تشغيل بطارية خزانة البطارية



كيفية تمكين أو تعطيل وضع توفير شحن البطارية في ...

عمر إطالة على البطارية شحن توفير وضع يساعد · 3 days ago
بطارية جهاز الكمبيوتر الشخصي الذي يعمل بنظام Windows عن طريق تقليل كمية الطاقة التي يستخدمها النظام. يمكنك الحفاظ على الطاقة والحفاظ على ...

كيفية تشغيل سيارة بدون بطارية [الدليل الشامل 2025]

3 باستخدام بطارية بدون سيارة تشغيل كيفية تعلم · Jul 9, 2025
طرق آمنة وفعالة مع خطوات تفصيلية. اكتشف نصائح السلامة الأساسية وأحدث الحلول التكنولوجية لمواقف الطوارئ.



كيفية التحقق من صحة بطارية هاتف Xiaomi والحفاظ عليها

والاهتزاز GPS و Bluetooth تشغيل بإيقاف قم · Jan 11, 2024
يمكن أن يؤدي إيقاف تشغيل Bluetooth و GPS وبعض ميزات النظام إلى تقليل استهلاك البطارية وإطالة وقت استخدام هاتف Xiaomi، البطارية عمر لإطالة أأيض مفيد أمر وهو،



الدليل النهائي للتخزين والتخزين المناسب ...

يمكن أن تؤثر مستويات الرطوبة في بيئة التخزين أيضاً على أداء البطارية وسلامتها. يمكن أن تؤدي الرطوبة العالية إلى تآكل المكونات المعدنية وتؤدي إلى دخول الرطوبة، مما قد يتسبب في حدوث ماس كهربائي وتدهور أداء البطارية. من ...



عطل بطارية السيارة، لا يمكن فتح الباب | BitAuto

بدء تشغيل مركبات الأصدقاء، وترك المحرك في حالة تشغيل لمدة 30 دقيقة تقريباً، من أجل شحن بطارية البطارية الخاصة بك. بعد الانتهاء، جرب فتح باب المركبات الخاصة بك. ملاحظات خاصة: 1.

أسباب فشل تشغيل المحرك مع بطارية سليمة في ...

السليمة؟ البطارية رغم المحرك يعمل لا لماذا · Nov 27, 2025
إذا كان هذا سؤالك، تعرف اليوم على أسباب فشل تشغيل المحرك مع بطارية سليمة في هذا المقال. في عالم المحركات، تساعد بطارية ذات جهد 12 فولت على تشغيل ...



كيف أعرف إذا كانت بطارية سيارتي قد تعطلت أم ...

ناحية من : معطلة بطارية على تدل علامات · Sep 24, 2024
أخرى، البطارية المعطلة هي تلك التي لا تستطيع الحفاظ على الشحن ويجب استبدالها. إليك بعض الإشارات عدم وجود استجابة عند تشغيل المفتاح • إذا لم تسمع أي صوت أو لم تضيق

الأضواء عند ...



علامات واضحة تدل على أن بطارية دراجتك النارية

...

لقد تركت الدراجة لمدة أسبوعين والآن لا تعمل – رغم أنها كانت تعمل بشكل ممتاز من قبل؟ البطاريات الجيدة يمكن أن تبقى غير مستخدمة لشهر كامل ولا تزال تدير المحرك بقوة.



علامات ضعف بطارية السيارة: كيف تكتشف المشكلة

...

أحد أبرز علامات ضعف بطارية السيارة هو صعوبة شحنها أو عدم شحنها بشكل كامل. إذا لاحظت أن البطارية لا تحتفظ بشحنتها بعد قيادة السيارة لفترة طويلة أو إذا كانت الإضاءة الأمامية للمركبة تبدو باهتة، فهذا يشير إلى أن البطارية ...



نصائح لتشغيل السيارة والبطارية فارغة

أشيع الأسباب أكثر من الفارغة البطارية تعد · Sep 8, 2024
لعدم تشغيل السيارة، وهي مشكلة يواجهها العديد من السائقين في مرحلة ما، عندما تكون البطارية فارغة، لا يتلقى نظام الإشعال الطاقة الكهربائية ...



هل يمكن للبطارية البحرية تشغيل غلاية كهربائية ...

12 أمبير 100 لبطارية يمكن، المثال سبيل على · Jan 6, 2025
فولت نظرياً تشغيل غلاية بقوة 1000 واط لمدة ساعة تقريباً من
الاستخدام المتواصل، ولكن لا يُنصح بتفريغ البطارية كثيراً.



خزانة البطارية | com.lithiumabatteries

فتح الطاقة الموثوقة مع خزانة البطارية Kunetic
الطلق الهواء في الطاقة تخزين حل يعد 50kw/50kWh+
والتجاري IP55 مثاليًا لنظام الطاقة الشمسية. اكتشف طاقة متينة
وقابلة للتخصيص اليوم!



كيفية إصلاح بطارية ليثيوم أيون لن تشحن ...

كيفية إصلاح بطارية ليثيوم أيون لن يتم شحنها تعمل بطاريات
الليثيوم أيون على تشغيل عالمنا، من المعدات الصناعية
الأساسية إلى الأجهزة التي نستخدمها كل يوم. لذلك، عندما لن
يتم شحن بطارية ليثيوم أيون، يمكن أن تكون أكثر من ...



خزانة بطاريات حامل LiFePO4

نظرة عامة على بطارية خزانة بطارية الحامل وحدات البطارية في حجرة بطارية الحامل هي بطاريات رفوف الخوادم المصنعة بواسطة PKENERGY من LiFePO4 خلايا الوحدات هذه تستخدم الدرجة A مما يضمن دورة حياة طويلة تصل إلى 7,000 دورة توفير طاقة ...

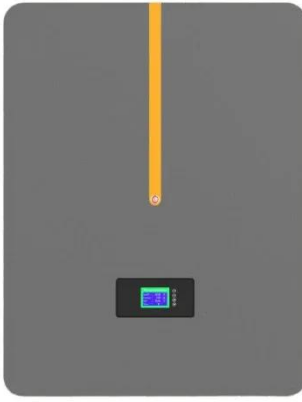


كيفية تركيب وإعداد خزانة تخزين بطارية في المنزل

خزانات أنظمة والفوائد المكونات اكتشف · Apr 19, 2025
تخزين البطاريات، بما في ذلك مزايا الليثيوم-أيون، واعتبارات التوضع، والحاجة إلى التهوية، واستراتيجيات تقليل التكاليف من خلال تقليص الذروة والطرق الاستجابة للطلب.الفهم خزانة ...

خزانة بطارية خارجية

خزانة البطارية الخارجية من KDM عبارة عن حاوية بطارية متينة. كما أنها تحمي تماماً الأجزاء الأخرى مثل طاقة التيار المستمر وتهوية الهواء والمكونات الأخرى. تحمي خزانة البطارية الخارجية المحتويات من العناصر الخارجية ...



المحرك لا يعمل والبطارية جديدة

2024/10/10 وظيفة البطارية في السيارة تحتوي كل سيارة على بطارية يطلق عليها اسم بطارية 12 فولت، وتؤدي هذه البطارية عدة وظائف أساسية ومهمة وهي أولاً تشغيل المحرك من خلال إمداده بالطاقة المخزنة بها حتى تكتمل عملية ...

شركة تصنيع صناديق البطاريات، صناديق البطاريات

...

ما هو حاوية البطارية؟ هل يتم تهوية أغلفة البطاريات؟ ما هي أنواع البطاريات التي يمكن أن تحتويها علب بطاريات KDM؟ هل تحتاج البطاريات المختومة إلى حاوية بطارية؟ هل هناك صناديق لبطاريات الليثيوم أيون؟ كيف يتم تصنيف أغلفة ...



8 أسباب لعدم عمل بطارية سيارتك

لفترة العمل في المكونات هذه استمرت إذا · Jul 18, 2024
طويلة، فإنها تستهلك طاقة البطارية، مما يؤدي إلى نفاذها، وبالتالي لا يمكن تشغيل السيارة. 2. كبريتات البطارية



بطارية السيارة

بطارية توفر، المحرك تشغيل بدء إلى بالإضافة · Oct 18, 2025
السيارة متطلبات تتجاوز عندما اللازمة الإضافية الطاقة SLI
الكهربائية الإمدادات من نظام الشحن. وهي أيضاً مُنبتت، حيث تقوم
بتوحيد ارتفاع الجهد الكهربائي ...



حلول الطاقة الاحتياطية للاتصالات

خزانة بطارية خارجية خاصة 1 تصميم مضاد للحرارة العالية. درجات
الحرارة المرتفعة لها تأثير كبير على عمر البطارية، ولكل 10 درجات
مئوية زيادة في درجة الحرارة المحيطة، سيتم تقليل عمر البطارية
بمقدار 50%. إذا تجاوزت درجة حرارة ...

أهم 9 أسباب تفريغ شحن بطارية السيارة

السيارة؟ بطارية شحن إعادة طرق هي ما · Oct 31, 2025
دعونا نتفق أنه لا توجد طريقة واحدة لشحن البطارية إذا فرغت
تماماً، وإنما تختلف طرق الشحن بناء على عدة عوامل منها: سعة
البطارية. كمية الشحن الموجود ...



كيف تخفض خزانة البطارية المخاطر؟



أحد الأدوات الجدية للحفاظ على أنظمة الكهرباء تعمل بسلاسة وأمان هو خزانة البطارية. في هذا المقال، سنكتب عن خزانات البطاريات - ما هي وماذا يمكن لخزانات البطاريات أن تفعل لحماية أنظمتنا الكهربائية من المشكلات.

أفضل 6 طرق لإصلاح ظهور نسبة البطارية بشكل خاطئ

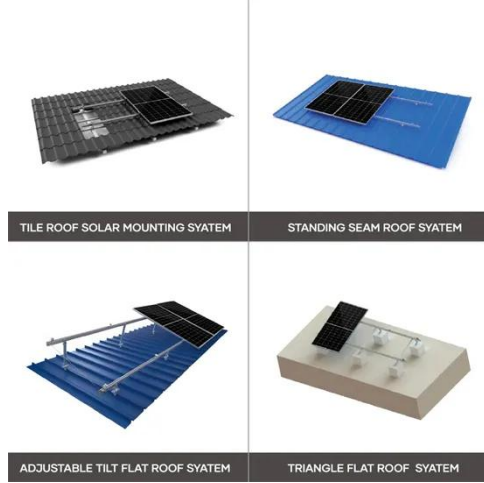
...

على للبطارية المئوية النسبة قراءة تكون أن يمكن · 5 days ago
الكمبيوتر المحمول الذي يعمل بنظام Windows 11 مفيدة في التخطيط لعملك وتجنب عمليات الإغلاق غير المتوقعة. ومع ذلك ، إذا كان مستوى ...



وإذا لم تنجح البطارية في فتح الباب، فهناك بعض ...

وإذا لم تنجح البطارية في فتح الباب، فهناك بعض الخطوات التي يمكن أن تساعدك في حل المشكلة: 1- فحص البطارية: تأكد من أن البطارية لا تفتتح الباب إلا إذا كانت شاملة الجهد الكافي.



خزانة البطارية لا تعمل

إصلاح سيارة لا تشتغل غير البطارية ثم جرب تشغيل السيارة مجدداً إن كانت البطارية لا تحتفظ بالشحنة. 4. حاول أن تحفز البطارية باستخدام بطارية سيارة أخرى. ...



كيفية تخزين بطارية السيارة بأمان لفترة ممتدة ...



عن البطارية أفضل أن يجب هل شائعة أسئلة · Nov 20, 2025
السيارة عند تخزينها؟ نعم، يجب فصل البطارية عن السيارة عند تخزينها لتجنب تسرب التيار الكهربائي والحفاظ على حالة البطارية. هل يمكنني استخدام شاحن البطارية الشمسي للشحن؟ ... يمكن ...

اتصل بنا

لطلبات الكتالوج، الأسعار، أو الشراكات، يرجى زيارة:
<https://logopediavirgendelcarmen.es>