

حاويات ديل كارمن

كيفية تحقيق الاتصال بين المحطات الأساسية



نظرة عامة

تُعد المحطات الأساسية أيضاً نقاطاً مركزية يتصل بها جميع العملاء في شبكة نمطية محورية وتتحدث ولن يكون عميلاً بين أقران متشابهين، حيث إذا أرادت أجهزة العميل الاتصال ببعضها البعض فسيتواصلون مباشرة مع المحطة الأساسية ويقومون بذلك عن طريق توجيه كل حركة المرور من خلالها للإرسال إلى جهاز آخر. ما هي محطات الاتصال الأساسية؟ منذ بدايات هواتف المحمول، كانت محطات الاتصال الأساسية مفهوماً أساسياً. في البداية، كانوا أجهزة بسيطة تعمل بال-signals التناظرية. خلال الثمانينيات، انتقلت التكنولوجيا من التناظرية إلى الرقمية، مما غير شكل هذه المحطات وجعل استخدام موارد الطيف أكثر كفاءة، مما أدى إلى تحسين جودة الصوت. التقدم التكنولوجي.

ما هي المحطات الأساسية؟ تُعد المحطات الأساسية أيضاً نقاطاً مركزية يتصل بها جميع العملاء في شبكة نمطية محورية وتتحدث ولن يكون عميلاً بين أقران متشابهين، حيث إذا أرادت أجهزة العميل الاتصال ببعضها البعض فسيتواصلون مباشرة مع المحطة الأساسية ويقومون بذلك عن طريق توجيه كل حركة المرور من خلالها للإرسال إلى جهاز آخر. "Global System for Mobile" اختصاراً هي "GSM".

ما هي المحطة الأساسية؟ قد تعمل المحطة الأساسية كنقطة تمكن من الوصول إلى شبكات اتصالات الكمبيوتر، مثل الإنترنت والشبكات اللاسلكية، من خلال أجهزة المودم وإلى الملحقات الرقمية الشخصية "PDA" مثل أجهزة الكمبيوتر وأجهزة الكمبيوتر اللوحية والهواتف المحمولة والعدادات الذكية. "PDA" هي اختصاراً لـ "digital Personal accessories".

ما هي المحطات الأساسية للأبراج الخلوية؟ يمكن أن تتراوح المحطات الأساسية للأبراج الخلوية من الأبراج الكبيرة التي تغطي عدة أميال إلى الخلايا الدقيقة في البيئات الحضرية التي لا تغطي سوى عدد قليل من الكتل، كما يمكن لشركات الاتصالات تثبيت هذه المحطات الأساسية على أبراج مخصصة أو إرفاقها بالهياكل الحالية.

كم عدد المكالمات التي يمكن للمحطة الأساسية معالجة في وقت واحد؟ يمكن للمحطة الأساسية معالجة عدد معين من المكالمات فقط في وقت واحد، كما تحتوي المحطة الأساسية النموذجية على حوالي "168 قناة صوتية" متاحة وبمجرد الوصول إلى السعة تقريباً، وستسلم المحطة الأساسية بسهولة مستخدماً متنقلاً إلى محطة أساسية أخرى ضمن نطاق المستخدمين.

ما هي المحطات الأساسية في شبكات الهاتف الخليوي؟ يُشار إلى المحطات الأساسية في شبكات الهاتف الخليوي بشكل أكثر شيوعاً باسم الأبراج الخلوية ويتصل كل هاتف خلوي بالبرج الخليوي، والذي يقوم بدوره بتوصيله بشبكة الهاتف السلكية العامة "PSTN" أو الإنترنت أو بالهواتف المحمولة الأخرى داخل الخلية، ويعتمد حجم المحطة الأساسية على حجم المنطقة المغطاة وعدد العملاء المدعومين والجغرافيا المحلية.

كيفية تحقيق الاتصال بين المحطات الأساسية



كيفية اختيار أفضل محطة مسحية كاملة لمشروعك ...

هل يمكن استخدام المحطات الشاملة في جميع أحوال الطقس؟
تم تصميم معظم المحطات الشاملة الاحترافية للعمل في ظروف
طقس مختلفة، وتتراوح النطاقات التشغيلية النموذجية بين -20°م
إلى +50°م.

كيفية اختيار المسافة المناسبة بين الدبابيس ...

كيفية اختيار المسافة المناسبة بين الدبابيس وخطوات التوصيل
والاحتياطات اللازمة في كتل المحطات ثنائية المعدن - SMICO



وحدة RTK GNSS بدقة عالية: دقة على مستوى السنتمتر ...

وحدة RTK GNSS المتقدمة التي توفر دقة توجيه على مستوى
السنتمتر مع دعم متعدد للتواليف الفضائية، وتوصيل سريع، وأداء
قوي للاستخدامات المهنية في المسح، والخرائط، والتطبيقات
الدقيقة.



كيفية تكوين بروتوكول الاتصال لمحطة قاعدة Tetra؟

Aug 22, 2025 · يا مرحب! هناك من أنا! هناك من يا مرحب · Aug 22, 2025
بروتوكول تكوين كيفية خلال من لك أسير سوف واليوم ، Base
الاتصال لمحطة قاعدة Tetra. قد يبدو هذا تقنياً بعض الشيء ، لكن
لا تقلق ، سأقسمه إلى خطوات سهلة - لفهم.



كيفية الاتصال وطلب مقابلة عمل

Oct 3, 2025 · تعرف · Oct 3, 2025
من عمل مقابلة وطلب الاتصال كيفية على تعرف · Oct 3, 2025
خلال نصوص مثبتة ونصائح تحضيرية وخطوات متابعة لتأمين
الاجتماعات - اقرأ التكتيكات العملية الآن.



تاراطقلا تاطحم ميمصت يف يفيظولا لماكتلا تابلطتم

Jan 5, 2024 · مفهوم 1-2 · Jan 5, 2024
محطات ف ر تع القطارات محطات مفهوم 1-2 · Jan 5, 2024
نقل الركاب بأنها الموقع أو المبنى الذي يستخدم به نوع واحد أو
اكثر من ...



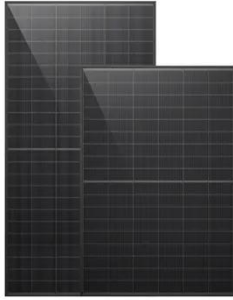
ما هي وظيفة المحطة الأساسية ولماذا تعد ضرورية ...

ما هي وظيفة المحطة الأساسية ولماذا تعد ضرورية للاتصال؟
إجراء مكالمات هاتفية في مدينة مزدحمة إلى بث مقاطع الفيديو في
القرى النائية، تعتمد القدرة على البقاء على اتصال على جزء
أساسي واحد من البنية التحتية: محطة قاعدة ...



ما هي محطة القاعدة؟

بين كجسر الأساسية المحطة تعمل ، عام بشكل . Oct 9, 2025
الأجهزة المحمولة والشبكة الخلوية، مما يتيح اتصالاً لاسلكياً موثوقاً
به وفعالاً. ما هي مزايا المحطات الأساسية؟ تتضمن بعض مزايا
المحطات الأساسية ما ...



كيفية تقليل وقت إعداد المكالمات لمحطة قاعدة Tetra ...

قاعدة لمحطات كمورد! هناك من يا أمرحب . Oct 24, 2025
وقت تقليل كيفية حول أمؤخر الأسئلة من الكثير تليقت ، Tetra ،
إعداد المكالمات لهذه المحطات. إنه جانب حاسم ، خاصة في
الصناعات التي يمكن أن يعني التواصل السريع الفرق بين النجاح
والفشل ...

محطة أساسية GNSS RTK: حل تهيئة دقيق ... للتطبيقات

محطة أساسية متقدمة GNSS RTK توفر دقة على مستوى
السنتمتر مع دعم متعدد الأقمار الصناعية، وتصحيحات في الوقت
الفعلي، وإدارة شاملة للبيانات لتطبيقات التهيئة الدقيقة.

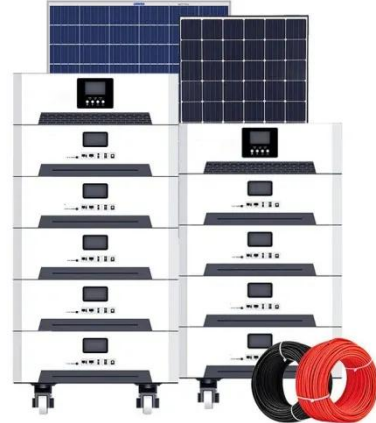


كيف تتواصل المحطات الأساسية مع بعضها البعض؟

Aug 17, 2025 · البعض بعضها مع الأساسية المحطات تتواصل . من خلال بروتوكول اتصال لاسلكي مثل Fi-Wi أو Bluetooth أو LTE أخرى خلوية شبكات أو

ما هي محطة قاعدة الاتصالات وكيف تعمل؟

ما هي محطة قاعدة الاتصالات وكيف تعمل؟ في عالم اليوم المتصل، محطات الاتصالات الأساسية تُشكّل هذه المحطات لأرضية الخفية التي تُمكن من الاتصال عبر الهاتف المحمول في أي وقت وفي أي مكان. سواءً كان ذلك إجراء مكالمة هاتفية ...



تقرير التنمية الرقمية العربية 2019: نحو التمكين ...

من جزء هذا العربية الرقمية التنمية تقرير تمهيد . Apr 8, 2024 برنامج عمل اللجنة الاقتصادية والاجتماعية لغرب ي آسيا (الإسكوا) للفترة 2018-2019 . وهو يدرس التنمية الرقمية في المنطقة العربية ، ويحلل من ناحية الوضع الحالي لقطاع تكنولوجيا



...

... كيفية بناء اتصالات الإنترنت الريفية مثل اتصال ...

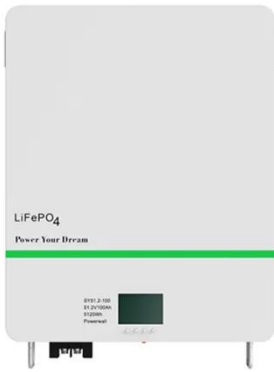
لا يوجد ألياف بصرية بين المكتب المركزي وعقدة التوزيع، لذلك يتم استخدام الميكروويف والشبكات اللاسلكية P2MP/P2P بشكل عام.

PUSUNG-R (Fit for 19 inch cabinet)



نطاق لوراوان

العوامل المؤثرة على نطاق LoRaWAN: transmission power, balance, free space attenuation, structural damping, fresnel zone, and factor spreading.



محطات القاعدة الخلوية Stations Base Cellular

الوظائف المحددة لمحطات القاعدة الخلوية: 1- الاتصال الخلوي: الاتصال الخلوي: هي الوظيفة الرئيسية للمحطة الأساسية كجزء من شبكة الاتصالات الخلوية. 2- نقطة الوصول اللاسلكية:



كيفية توصيل بطاريات الليثيوم بالتوازي؟

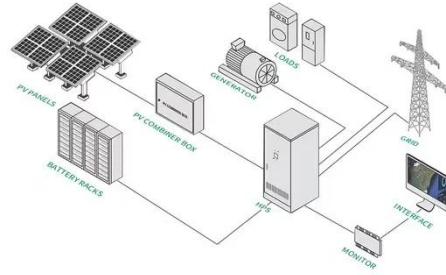


دليل خطوة بخطوة لتوصيل بطاريات الليثيوم بالتوازي. How to Consider before Connecting Batteries in Parallel. How do I calculate the total capacity? Lithium Battery Parallel Connection Frequently ...

ما هي معدات المحطة الأساسية والمحطات اللاسلكية

...

الذي (eNB) و (RSU) بين الاتصال يستخدم قد . Jun 11, 2024
يعمل بمثابة (UE) نطاق تردد الموجة الحاملة المخصص المحجوز
لخدمة (V2X)، وبدلاً من ذلك قد يستخدم الاتصال نطاق تردد
مشارك غير ...



اختبار IEC 61850

يحدد معيار IEC 61850 الاتصال بين الأجهزة الإلكترونية الذكية في المحطة الفرعية ومتطلبات النظام ذات الصلة. نماذج البيانات المجردة المنصوص عليها في IEC 61850 ، MMS (رسالة الإنتاج

...



كيفية تشغيل محولات المحطات الفرعية بأمان وكفاءة؟

4 days ago · بأمان الفرعية المحطات محولات تشغيل كيفية . أهم الأهمية وكفاءة؟ كمورد محنك لمحولات المحطات الفرعية ، تلعب الحاسمة لتشغيل هذه المكونات الأساسية بأمان وكفاءة. تلعب محولات المحطات الفرعية دوراً محورياً في شبكة الطاقة ...



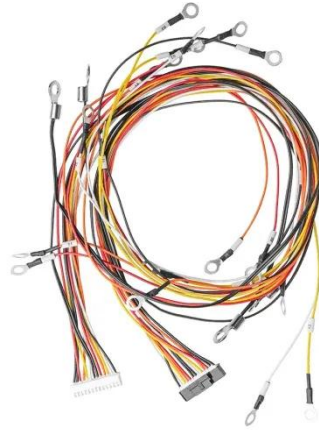
محطات بطارية الليثيوم: دليل شامل للطاقة

Sep 13, 2025 · تشريح في يوجد البطارية أطراف: البوابة فتح . بطارية الليثيوم عنصر أساسي غالباً ما لا يلاحظه أحد - أطراف البطارية. تعمل هذه المحطات كبوابة لتدفق التيار الكهربائي داخل وخارج خلية البطارية.



مراحل تطور محطات الاتصال الأساسية

تطورت محطات الاتصال الأساسية بشكل كبير، من الأصول التناظرية إلى إمكانيات الجيل الخامس، مما شكّل الاتصال العالمي باستخدام التكنولوجيا المتقدمة والنشر الاستراتيجي.



كيفية حل تعارضات إشارات المحطة الأساسية ...

تعرف على كيفية حل تعارضات إشارات المحطة الرئيسية المتعددة باستخدام نصائح خبراء BelFone. تحسين أداء شبكة الراديو وضمان اتصال واضح وموثوق. 2. علمي تخطيط المحطات الرئيسية وتعديل المعلومات معقول تخطيط موقع المحطة الأساسية: من ...



كيفية اختيار وحدات الطاقة لوحدة الاتصال ...

73% من أعطال الوحدات الأساسية ناتجة عن اختيار غير سليم لوحدة الطاقة. اكتشف كيفية مطابقة الجهد والاستجابة للتيار العابر والكفاءة لأنظمة MIMO في الجيل الخامس وأنظمة Open RAN. الكامل الفني الدليل على احصل.



الذكاء الاصطناعي في الاتصالات: الاستخدامات ...

يستثمر مزودو خدمات الاتصالات بشكل كبير في الذكاء الاصطناعي لتحسين العمليات وتلبية متطلبات العملاء المتغيرة. على سبيل المثال، تخطط شركة Telekom Deutsche للاستفادة من الذكاء الاصطناعي لتحقيق حوالي 1.5 مليار يورو من مصادر دخل ...



كيفية استخدام المرحل : 4 خطوات

تعد خطوات 4: المرحلات استخدام كيفية · Aug 29, 2024
المرحلات مكوناً أساسياً في العديد من الأنظمة الكهربائية، مما
يسمح بالتحكم في الأجهزة عالية الطاقة باستخدام إشارات
منخفضة الط



e3arabi

من بين أنظمة الاتصال التي يطلق عليها الجيل الثالث تم توفير
نظام الوصول المتعدد لقسم الكود العريض (CDMA-W) منذ عام
2001م. في (LTE) يتم تكوين نظام الاتصال باستخدام شبكة
أساسية جديدة مختلفة عن شبكة (CDMA-W) الأساسية أي
خدمة حزمة ...

ما هي محطة 5G الأساسية؟

كيف يتم بناء المحطات الأساسية في عصر الجيل الخامس؟
اعتباراً من نهاية عام 2022، بلغ إجمالي عدد محطات الاتصالات
المتنقلة في بلدي 10.72 مليون، بزيادة صافية قدرها 754,000 عن
نهاية العام السابق.



اتصل بنا

لطلبات الكتالوج، الأسعار، أو الشراكات، يرجى زيارة:
<https://logopediavirgendelcarmen.es>