

حاويات ديل كارمن

خطة صيانة طاقة المحطة الأساسية



نظرة عامة

يستكشف هذا الدليل العناصر الأساسية لتخطيط الصيانة، بما في ذلك إدارة المعدات والأصول، الجدولة، الميزانية، السلامة، وإدارة المخاطر. ما هي عملية الصيانة المركزة على الموثوقية؟ صيانة مركزة على الموثوقية عملية الصيانة المركزة على التوثيق (RCM) تشمل تقييم المخاطر الشامل وإجراءات الأمتلية التي تهدف إلى مزامنة أنشطة الصيانة مع هدف تحسين موثوقية النظام وكفاءته. يولي RCM تأكيداً على الاستراتيجيات النشطة لاكتشاف وتخفيف وسائل الفشل المحتملة، مما يمكن المؤسسات من تحديد أولويات المهام الصيانية وفقاً لأهميتها وتأثيرها التشغيلي.

ما هي الصيانة النشطة؟ الصيانة النشطة هي ممارسة التعامل مع فشل المعدات عند حدوثه، مما يؤدي في كثير من الأحيان إلى زيادة الوقت التوقف. يتطلب هذا النهج التطبيق الفوري لأدوات وممارسات فعالة لتحليل الفشل وحله. تتضمن هذه الطريقة أنشطة الصيانة التي تُنفذ استجابةً للانهياريات أو الفشل، بدلاً من أن تكون مخططة مسبقاً أو مجدولة.

ما هو تخطيط الصيانة؟ بالإضافة إلى ذلك، يساعد أيضاً في تحديد وتيرة أعمال الصيانة والمعدات التي سيتم استخدامها للتنفيذ الفعال. الهدف النهائي لتخطيط الصيانة هو الحصول على عملية منظمة جيداً تؤدي إلى حالة عمل مثالية لجميع الأدوات ذات الصلة اللازمة للمهمة. بعد التأكد بشكل واضح وصريح من أن المعدات تعمل بشكل جيد، يمكن للشركة التركيز على إنتاجية الموظفين.

ما هي مكونات صيانة المرافق؟ وهي تتضمن مكونات رئيسية مثل مكونات صيانة المرافق والأنشطة والشخص المسؤول والتردد. مكونات صيانة المرافق هي الجزء الخارجي للمبنى، والمروج والمناظر الطبيعية، والأضواء، والكهرباء، والسباكة، والسلامة العامة والحماية من الحرائق وما إلى ذلك. احصل على قالب العرض التقديمي هذا للحصول على خطة إدارة صيانة فعالة.

ما هي العناصر الأساسية لتخطيط الصيانة؟ يستكشف هذا الدليل العناصر الأساسية لتخطيط الصيانة، بما في ذلك إدارة المعدات والأصول، الجدولة، الميزانية، السلامة، وإدارة المخاطر. تُناقش استراتيجيات الصيانة المختلفة - التصحيحية، الوقائية، التنبؤية - مع التركيز على الاعتمادية. احصل على خطوات عملية لتطوير خطة صيانة، بدءاً من إجراء التدقيقات إلى تحديد الأهداف، إنشاء الجداول الزمنية، وتخصيص الموارد.

خطة صيانة طاقة المحطة الأساسية

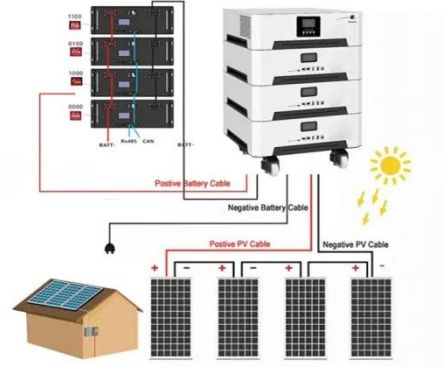
تخزين الطاقة في المحطة الأساسية



تغطي حلول تخزين الطاقة الخاصة بمجموعة Huijue (30 كيلووات ساعة إلى 30 ميجاوات ساعة) إدارة التكاليف، والطاقة الاحتياطية، والشبكات الصغيرة. مزود تخزين الطاقة المتقدم لمحطات القاعدة لمواجهة مشكلة انقطاع أو صعوبة وصول محطات ...

صيانة وإصلاح محطات الطاقة الكهربائية

محطات تشغيل في وكفاءة استدامة - الخاتمة · Sep 29, 2025
الطاقة الكهربائية تُعد محطات الطاقة الكهربائية من أهم المكونات الأساسية للبنية التحتية، مما يجعل صيانتها وإصلاحها أمراً ضرورياً للحفاظ على كفاءة التشغيل وتقليل المخاطر ...



كيفية صيانة أجزاء محطة الطاقة

حيث، للغاية أهام أمر الطاقة محطة صيانة تعتبر · Nov 6, 2025
أنها تحافظ على وظائف الأجزاء المختلفة وتزيد من عمرها الافتراضي. وفيما يلي بعض الإرشادات العامة لصيانة أجزاء محطة الطاقة: 1- المواتير والمحركات: يجب فحص الأسلاك وتسخين ...



الدليل الشامل لصيانة المولدات: ضمان توليد طاقة ...

Sep 12, 2025 · المولدات في الأحمال بنك اختبار دور ·
الاحتياطية اختبار بنك التحميل هو نشاط صيانة أساسي للتحقق
مما إذا كان يمكن لمولد الطاقة الاحتياطي توفير الطاقة المقدره
المطلوبة أثناء الاستخدام الفعلي. يُجرى هذا النوع من الاختبارات
...



EK Solar Energy

ما هي النصائح الأساسية لصيانة الألواح الشمسية؟ الألواح الشمسية
تمثل استثمارا كبيرا في طاقة متجددة توفير طريقة مقبولة بيئياً
لتلبية متطلبات الطاقة مع خفض فواتير الخدمات. هناك حاجة إلى
صيانة منتظمة لضمان استمرارها في ...

الصين طاقة المحطة الأساسية ، تنافسية الأسعار ...

لجملة طاقة المحطة الأساسية مع سعر معقول. مزيد من المعلومات
طاقة المحطة الأساسية مرحبا بكم في الاتصال بنا! معامل القدرة
متردد تيار دائرة في المستهلكة الفعلية الطاقة بين الفرق هو (pF)
والقدرة الظاهرية. يُحسب كنسبة مئوية ...



صيانة بطارية المحطة الأساسية المتنقلة

المعرفة الأساسية ببطاريات الرصاص الحمضية التي لا تحتاج إلى
صيانة 1. معنى بطارية لا تحتاج إلى صيانة الميزة الرئيسية لبطارية
الرصاص الحمضية التي يتم التحكم فيها بالصمام هي أن الأكسجين
المتولد على اللوحة الإيجابية أثناء ...



 LFP 12V 200Ah

البطل المجهول في مجال طاقة الاتصالات: لماذا ...

نظام الأساسية المحطة طاقة أنظمة : العلامات · Nov 17, 2025
 الطاقة للاتصالات الاتصالات والطاقة السابق : الدليل الشامل
 لاختيار طاقة المحطة الأساسية: الليثيوم مقابل الرصاص الحمضي -
 أي بطارية تناسب السيناريو الخاص بك؟ التالي : ما هي محطة ...



الصين طاقة المحطة الأساسية ، تنافسية الأسعار ...

الجملة طاقة المحطة الأساسية مع سعر معقول. مزيد من المعلومات
 طاقة المحطة الأساسية مرحبا بكم في الاتصال بنا! مصدر الطاقة
 غير المنقطع UPS هو جهاز نظام يقوم بتوصيل البطارية بجهاز
 مركزي ويحول طاقة التيار المستمر إلى طاقة ...



قائمة مراجعة إجراءات الصيانة الوقائية لمحطات ...

صيانة محطات الوقود, الصيانة الوقائية لمحطات الوقود, إجراءات
 صيانة محطات الطاقة, Checklist Maintenance Preventive
 عند اتباعها يفضل التي الإجراءات أهم ماهي for Gas Station
 القيام ...



خطة صيانة محطة توليد الطاقة لتخزين الطاقة



مجال في تعمل عالية تقنية ذات عالمية مؤسسة هي BSES تكنولوجيا تخزين الطاقة المتقدمة، وهي ملتزمة بتوفير تكنولوجيا تنظيم شبكة تخزين الطاقة ذات الطاقة العالية للغاية الناضجة والموثوقة، مما يدعم بشكل كامل استراتيجيات ذروة ...

الصين طاقة المحطة الأساسية ، تنافسية الأسعار ...

من المتوقع أن تحصل ESS القائمة على بطارية ليثيوم أيون على أعلى حصة في السوق في عام 2023. ويمكن أن تُعزى الحصة لسوقية الهائلة إلى الانخفاض السريع في التكلفة على مدى السنوات الماضية ومن المرجح أن تستمر خلال السنوات القليلة ...



الصين طاقة المحطة الأساسية ، تنافسية الأسعار ...

الجملة طاقة المحطة الأساسية مع سعر معقول. مزيد من المعلومات طاقة المحطة الأساسية مرحبا بكم في الاتصال بنا! تعد الصيانة المنتظمة أمراً ضرورياً لضمان التشغيل الطبيعي لمصدر طاقة UPS وإطالة عمر الخدمة. فيما يلي بعض طرق ...



حلول صيانة وخدمة المولدات المتخصصة: ضمان طاقة ...

Nov 14, 2025 · الواجب الخطوات المولدات صيانة شركة .
اتباعها أثناء انقطاع التيار الكهربائي أي انقطاع للتيار الكهربائي قد يتعرض له الناس سيؤثر دائماً بشكل أو بآخر على الاقتصاد. لذلك، عند حدوث انقطاع للتيار الكهربائي، يجب وضع بروتوكول ...



 TAX FREE    

ENERGY STORAGE SYSTEM

Product Model
HJ-ESS-215A(100KW/215KWh)
HJ-ESS-115A(50KW 115KWh)

Dimensions
1600*1280*2200mm
1600*1200*2000mm

Rated Battery Capacity
215KWH/115KWH

Battery Cooling Method
Air Cooled/Liquid Cooled



الصين طاقة المحطة الأساسية ، تنافسية الأسعار ...

المزايا الخمس الأساسية لبطاريات الليثيوم لمحطة قاعدة الرصاص بطاريات التقليدية مع مقارنة EverExceed Telecom الحمضية توفر بطاريات الليثيوم EverExceed مزايا رائعة، مما يجعلها الحل الأمثل للطاقة لمحطات الاتصالات الحديثة. 1. كثافة ...

أفضل ممارسات تخطيط الصيانة وجدولتها

لندن بريميير للتدريب مخطوط الصيانة من أكثر الموارد التي يساء استخدامها في منظمة الصيانة، إذ يجب أن نتذكر دائماً أن مخطوط الصيانة يمثل مورداً وحيداً مكرساً في المؤسسة للتحضير للمستقبل، فبدون إدراك ذلك، سنهدر ...



خطة متكاملة للتشغيل الإقتصادي لمحطات توليد ...

Feb 27, 2025 · الكهرباء وزير عصمت محمود الدكتور اكد . والطاقة المتجددة، الخميس 27-2-2025، أن قطاع الكهرباء يعمل من خلال خطة متكاملة واستراتيجية عمل تستهدف تحقيق الجودة والكفاءة في التشغيل وحسن إدارة واستغلال الموارد المتاحة وتعظيم ...



ما هي محطة القاعدة؟

Oct 9, 2025 · A السلكية الاتصالات تقنية تلعب قاعدة محطة A واللاسلكية دوراً محورياً في عالم الاتصالات، حيث تُعدّ حجر الأساس في الاتصال. فهي تُمكن من التواصل بسلاسة من خلال ربط مختلف الأجهزة اللاسلكية بشبكات أوسع، مما ...



أفضل 10 قوالب لخطة صيانة المرافق مع أمثلة وعينات

Jun 20, 2024 · الفعالة المرافق صيانة خطة قوالب اكتشف . لتبسيط العمليات وضمان الإدارة الفعالة لاحتياجات صيانة منشآتكم. عمليات إدارة المرافق وصيانتها معقدة ومتنوعة. وبالتالي، عندما يتعلق الأمر بتخطيط إدارة ...



قائمة الصيانة السنوية للمولد: طاقة مستمرة ...

حافظ على كفاءة المولد مع جدول صيانة المولدات الكهربائية السنوي من تكنو باور - فحص دوري، صيانة شاملة، وخدمات طوارئ لضمان تشغيل مستمر وأمن. تعد الصيانة الدورية للمولدات الكهربائية أمراً ضرورياً للحفاظ على كفاءتها ...



دليل أساسي لصيانة محطة شحن السيارات الكهربائية

ممارسات الصيانة الأساسية لمحطات شحن السيارات الكهربائية
1. تدابير الحماية المادية الحواجز والأعمدة: قم بتركيب حواجز حماية أو حواجز للإطارات حول محطات الشحن لمنع الأضرار العرضية الناجمة عن المركبات. حاويات مقاومة ...



خطة صيانة محطات الكهرباء تبدأ في سبتمبر 2025 ...

الصيف لموسم المبكرة الاستعدادات إطار في 18 أغسطس، 2025
المقبل، تستعد وزارة الكهرباء والماء والطاقة المتجددة لإطلاق برنامج صيانة شامل لوحدات إنتاج الطاقة، حيث سيبدأ تنفيذ الإجراءات اعتباراً من منتصف شهر سبتمبر. هذا البرنامج يأتي ...



الدليل الشامل لإصلاح وصيانة المولدات

الصيانة فترات المولدات وصيانة إصلاح · Sep 18, 2025
المجدولة الموصى بها ألجأ إلى مواقع إلكترونية ذات خبرة مثبتة
في أفضل ممارسات صيانة المولدات الكهربائية لمساعدتي في
تحديد وتيرة تشغيل المولد. إليكم كيف أفهم نصائحهم: تغيرات
الزيت ...



تخزين الطاقة في المحطة الأساسية

خزين الطاقة في المحطة الأساسية تقدم مجموعة Huijie منتجات
تخزين طاقة المحطات الأساسية الاحترافية، والتي تضمن أن
البنية التحتية للاتصالات ستمتع بطاقة احتياطية موثوقة أثناء
انقطاع التيار أو فترات الذروة.



أفضل 10 نماذج لخطط الصيانة مع الأمثلة والعينات

مما الأعمال عمليات تتوقف، الصيانة بدون · Apr 14, 2025
يؤدي إلى خسارة كبيرة لأصحاب المصلحة. يمكنك الوصول إلى
قوالب خطة الصيانة الخاصة بنا لضمان سير أعمالك بسلاسة! يساعد
تخطيط الصيانة المديرين والمخططين في تحديد الأصول أو

المرفاق ...



اتصل بنا

لطلبات الكتالوج، الأسعار، أو الشراكات، يرجى زيارة:
<https://logopediavirgendelcarmen.es>