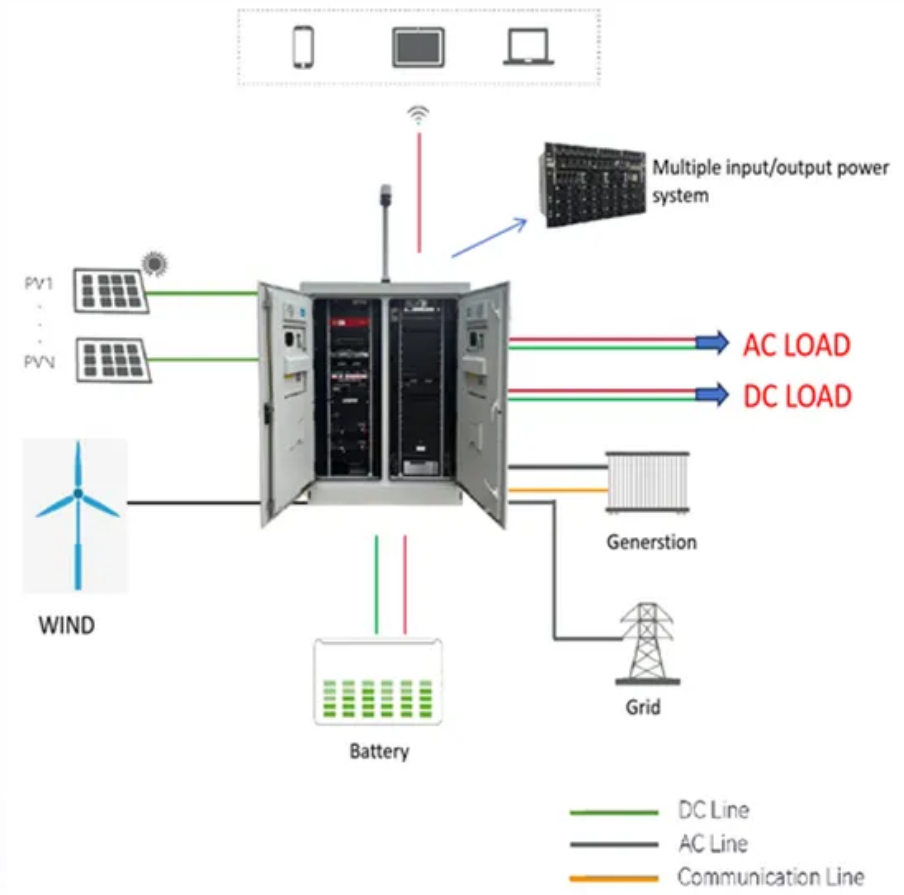


جهد الخرج الثانوي للعاكس



جهد الخرج الثانوي للعاكس



اختبار المحولات: جهد الدائرة والتشغيل السليم ...

اختبر .وسلامتها الدائرة جهد :المحول اختبار · 2 days ago
المحول باستخدام مقياس متعدد. تحقق من جهد الدخل، ومقاومة
اللفات، ونسبة لفات المحول. أجر هذا الاختبار على تيار متردد ٢٤
فولت.

تحديد تردد إدخال الإخراج لعاكس Mitsubishi

القيمة هو الرئيسي التردد :الرئيسي التردد إعداد · Mar 27, 2025
القصى التي يمكن أن يصل فيها جهد الخرج وتواتر العاكس
1.5 على بتعيينه أعموم نصحُ ، الفعلية للحاجة أوفق Mitsubishi.
أضعاف الجهد المصنوع من محرك العمل. على سبيل المثال ،
عندما ...



العاكس: الطاقة الشمسية وطاقة الرياح

جهد على يحتوي لديك الحالي العاكس كان إذا · Mar 6, 2024
بدء أعلى من 80 فولت: في هذه الحالة ، ستبدأ اللوحة الشمسية
الخاصة بك في تشغيل العاكس ، وستقوم توربينات الرياح بتوليد
الطاقة بحرية مما يساهم في نظامك. يمكنك الاحتفاظ بنظامك على
هذا ...



عاكس كهربائي

كيفية توصيل الألواح الشمسية بالعاكس



الألواح توصيل بمجرد النظام اختبر 8. Oct 10, 2025
الشمسية والعاكس، استخدم مقياس متعدد لقياس جهد الخرج
للألواح الشمسية وتأكد من أنه يقع ضمن نطاق جهد دخل العاكس.
قم بتشغيل طاقة العاكس وراقب عملية بدء التشغيل.

ما هو جهد الخرج لمولد العاكس؟

العاكس لمولد الخرج جهد يختلف أن يمكن . Sep 20, 2025
حسب بعض العوامل. في معظم الحالات ، ستجد مولدات العاكس
المصممة لتوفير 120 فولت أو 240 فولت من التيار المتردد
(AC).



نظام الطاقة الشمسية Power Sunchees، نظام الطاقة

...

جهد (1) طبيعي غير مستمر تيار دخل جهد 1. Apr 7, 2025
الدخل المستمر مرتفع للغاية: عندما يتجاوز جهد الخرج للوحة
الشمسية جهد الدخل المقدر لـ العاكس سوف يصدر العاكس إنذاراً
بزيادة الجهد. قد يكون السبب في ذلك هو التكوين غير المعقول
للوحه ...



المعرفة -المستوى الثالث لتقنية العاكسات ...

الخرج جهد بضبط الحالية التحكم وحدة تقوم . Oct 30, 2025
للعاكس وفقاً للانحراف بين التيار المرجعي والتيار الخرج الفعلي
لضمان أن تيار الخرج يلبي متطلبات اتصال الشبكة .- 3.2.2 إخراج
التحكم التوافقي الحالي



كيفية ضبط جهد الإخراج من العاكس الشمسي 12V 220V؟



Aug 21, 2025 · أمور بصفتي Delarter Solar 12V 220V
، غالباً ما ألقى استفسارات من العملاء حول كيفية ضبط جهد الخرج لهذه المحولات. في منشور المدونة هذا ، سأشارك بعض الأفكار والخطوات العملية حول هذا الموضوع ، على أمل أن يكون مفيداً لأولئك ...

ما هي العملية الأساسية للعاكس؟

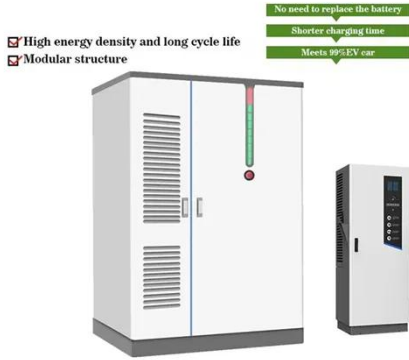
يعمل المحول أيضاً كمكبر للصوت حيث يزيد من جهد الخرج بنسبة تحددها نسبة الدوران. في معظم الحالات ، يتم رفع جهد الخرج من 12 فولت القياسية التي توفرها البطاريات إلى 120 فولت أو 240 فولت تيار متردد.

Highvoltage Battery



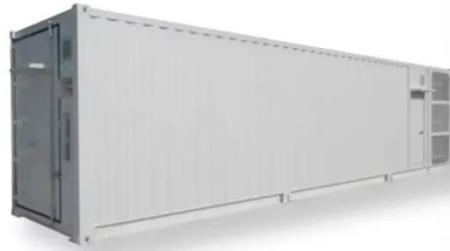
فيديو السؤال: إيجاد شدة تيار الخرج لمحول كهربى ...

لغات 100% وعدد كفاءته للجهد خافض محول · Nov 22, 2025
ملفه الابتدائي 100 لغة وعدد لغات ملفه الثانوي 20 لغة. فرق جهد دخله يساوي 250 V، وقدرة دخله تساوي 7500 W. ما شدة تيار الخرج؟



ما هو العاكس الشمسي

يكون أن يجب، العادية التشغيل ظروف ظل في . 5 days ago
الانحراف في حدود $\pm 0.1\%$. تيار الخرج المُصنَّف (أو سعة الخرج
المُصنَّف)، ويُقاس ضمن نطاق معامل قدرة الحمل المُحدَّد لتيار
الخرج المُصنَّف للعاكس.



هل SMPS هو العاكس؟ الاختلافات والتطبيقات الرئيسية

هل SMPS هو العاكس؟ الاختلافات والتطبيقات الرئيسية في
مجال إلكترونيات الطاقة، مزود الطاقة ذو الوضع التبديلي (SMPS)
والعاكس هما جهازان شائعان لإمداد الطاقة لهما تطبيقات واسعة
ووظائف قوية. ومع ذلك، بالنسبة لغير المتخصصين ...

الأخبار

Feb 7, 2025 · What is inverter ? The inverter
converts DC power (battery, storage battery) into AC
power (generally 220V, 50Hz sine wave). It consists
of inverter bridge, control logic and ...



عاكس كهربائي



إنجليزية الإنترنت أو العاكس أو الطاقة عاكس إن · 1 day ago
دارة أو الطاقة إلكترونيات من جهاز أو أداة هو power inverter
تقوم بتغيير التيار المستمر (DC) إلى تيار متناوب (AC). [1]
يعتمد تردد التيار ...

المحول مقابل العاكس مقابل المقوم: فهم ...

Nov 22, 2025 · الخصائص لجوهر جهاز أو آلة هو المحول
الكهربائية للطاقة، مثل تغيير مستوى الجهد أو مصدر تيار الدخل،
لتلبية المتطلبات المحددة لتطبيق معين. ويشمل ذلك المقومات
التي تُحوّل التيار المتناوب (AC) إلى تيار مستمر (DC)
والعاكسات ...



كيفية ضبط جهد الخرج لعاكس موجة جيبية نقية؟

كيفية ضبط جهد الخرج لعاكس موجة جيبية نقية؟ لماذا يعد إعداد
جهد الإخراج أمراً مهماً يجب ضبط جهد الخرج للعاكس بشكل
صحيح لضمان العمل المناسب للأجهزة الكهربائية المتصلة. مناطق
مختلفة في جميع أنحاء العالم لديها فولتية AC ...

Lithium Solar Generator: S150



العاكس الكهروضوئي المرتبط بالشبكة

جهد برفع العاكس يقوم PID ةفضيو ةداعستا . Feb 23, 2025
القطب السالب لمجموعة الخلايا الكهروضوئية إلى الأرض إلى
حوالي 1/2 جهد ناقل التيار المستمر من خلال وحدة PID
لاستعادة تأثير PID.



ما هو الجهد الناتج لمحول الطاقة المتحكم فيه؟

المتحكم الطاقة لمحول الناتج الجهد هو ما . Oct 24, 2025
فيه؟ جهد الإدخال جهد الدخل هو المحدد الأساسي لجهد الخرج.
إذا تذبذب جهد الدخل، فإن جهد الخرج سيتغير أيضاً بشكل
متناسب، على افتراض أن نسبة اللغات تظل ثابتة. على سبيل
المثال، إذا تم ...



شرح تفصيلي لعملية تركيب العاكس الهجين Kangweisi ...

الهجين العاكس تركيب لعملية مفصل شرح . Nov 21, 2024
الأول الخيار هو Kangweisi الهجين العاكس أصبح Kangweisi
للعديد من المستخدمين المنزليين والتجاربيين من خلال التحويل

عالي الكفاءة والإدارة الذكية للطاقة وآليات حماية السلامة المتعددة. إن تركيب ...



ما هو نطاق جهد الإدخال للعاكس الشمسي الصغير؟

الشمسي للعاكس الإدخال جهد نطاق هو ما · Oct 23, 2025
الصغير؟ بشكل عام، تحتوي معظم محولات الطاقة الشمسية الصغيرة على نطاق جهد دخل يتراوح بين 18 فولت و 60 فولت تيار مستمر. تم تصميم هذا النطاق لاستيعاب جهد الخرج النموذجي لمعظم الألواح ...



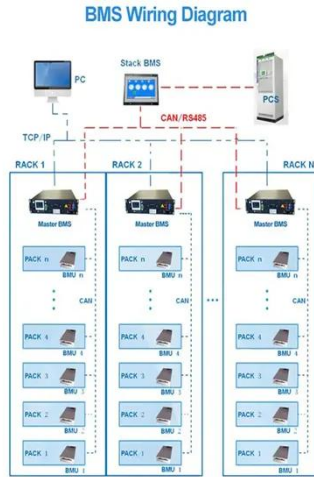
دليل شراء العاكس الشمسي النهائي: اختر العاكس ...

المستمر التيار جهد نافذة MPPT: الجهد نطاق · Sep 11, 2025
التي يمكن أن تعمل ضمنها MPPT للعاكس (على سبيل المثال، 125-425 فولت).



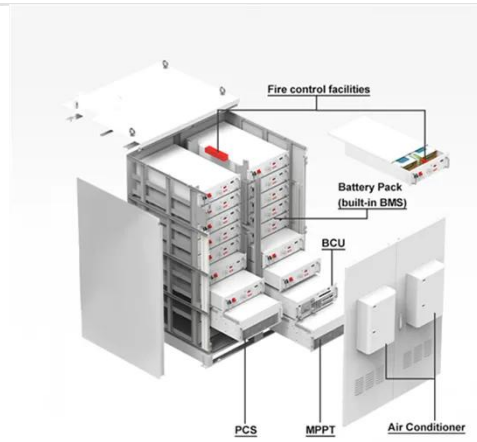
كيفية ضبط جهد الخرج لعاكس 5KVA؟

5KVA ، لمزولات كمورد !هناك من يا أمرح · May 29, 2025
حصلت على الكثير من الأسئلة حول كيفية ضبط جهد الخرج لهذه الأجهزة الأنيقة. لذلك ، اعتقدت أنني سأجمع هذه المدونة لمشاركة بعض الأفكار والنصائح حول هذا الموضوع.



ما هي العملية الأساسية للعاكس؟

يزيد حيث للصوت كمكبراً أيضاً المحول يعمل · Nov 14, 2022
من جهد الخرج بنسبة تحددتها نسبة الدوران. في معظم الحالات ،
يتم رفع جهد الخرج من 12 فولت القياسية التي توفرها البطاريات
إلى 120 فولت أو 240 فولت تيار متردد.



اتصل بنا

لطلبات الكتالوج، الأسعار، أو الشراكات، يرجى زيارة:
<https://logopediavirgencelcarmen.es>