

حاويات ديل كارمن

جسر عاكس التيار المستمر



430KWH

ESS Cabinet
All in One



نظرة عامة

أ مقوم الجسر الكامل ، والمعروفة أيضاً باسم مقوم جسر الموجة الكاملة أو مجرد مقوم جسر الصمام الثنائي ، هي دائرة إلكترونية مصممة لتحويل التيار المتناوب (AC) إلى تيار مباشر (DC). إنه بمثابة مكون في العديد من التطبيقات الكهربائية والإلكترونية حيث يلزم وجود جهد مستمر التيار المستمر. على عكس مقوم نصف الموجة ، والذي يستخدم نصف شكل الموجة AC فقط ، يستفيد مقوم الجسر الكامل من النصف الإيجابي والسلبي لدورة AC ، مما يجعله أكثر كفاءة في تحويل الطاقة. يعتمد تشغيل مقوم الجسر الكامل على تكوين أربعة ثنائيات مرتبة في تكوين الجسر. تعمل هذه الثنائيات بشكل جماعي لضمان أن اتجاه التدفق الحالي يظل كما هو عبر الحمل ، بغض النظر عن قطبية مدخلات التيار المتردد. يسمح هذا الترتيب بشكل فعال للدائرة بتصحيح كل من نصفي شكل الموجة الإدخال ، مما يؤدي إلى إخراج DC أكثر استمراريةً ومستقرًا مقارنةً بمقوم نصف الموجة.

جسر عاكس التيار المستمر



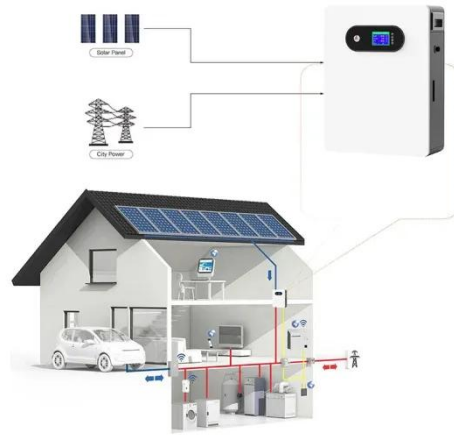
مقوم الجسر

4 days ago · فعال مستمر تيار محول هو الكاملة الموجة مقوم . يستخدم أربعة صمامات ثنائية في دائرة الجسر لتحويل التيار المتردد (AC) إلى تيار مباشر (DC). تتمثل الفائدة الأساسية لهذا النوع من الدوائر في أنه لا ...

محول هجين نصف جسر من التيار المستمر إلى التيار

...

يمكن لهذا المحول تشغيل جميع أنواع الأجهزة المنزلية أو المكتبية، بما في ذلك الأجهزة من نوع المحركات مثل ثلاجة وتكييف. 1. قاطع التيار المستمر للبطارية. 2. قاطع التيار المتردد للحمل الشبكي والحمل الاحتياطي SG-8K Sun: قاطع تيار ...



شارح الدرس: أنواع التيار الكهربائي ا نجوى

Nov 28, 2025 · ف نتعر كيف م نتعل سوف، الشارح هذا في . على الأنواع الأساسية للتيار الكهربائي، ومصادر توليدها. التيار الكهربائي هو تدفق الشحنة الكهربائية. وحدة قياس شدة التيار الكهربائي هي ...



ما هي محولات الموجة الجيبية النقية وكيف تعمل

Oct 1, 2025 · جسر يعمل:المستمر التيار تحويل: 1 المرحلة · المرحلة الثانية:
العاكس على إنشاء إشارة تيار متردد عالية التردد. المرحلة الثانية:
تنظيم الإشارة:يضبط منطق التحكم الجهد والتيار.



مبدأ وتكوين العاكس الشمسي

May 25, 2024 · من يتكون الطاقة تنظيم جهاز هو العاكس ·
أجهزة شبه موصلة، يستخدم بشكل رئيسي لتحويل طاقة التيار
المستمر إلى طاقة تيار متردد. وتتكون بشكل عام من دائرة تعزيز
ودائرة جسر عاكس. تعمل دائرة التعزيز على تعزيز جهد التيار
المستمر ...



ما هو محول التردد المتردد

Sep 14, 2024 · محرك هو (VFD) المتردد التيار تردد عاكس إن ·
محرك، مخصص لأنظمة القيادة الكهروميكانيكية، الذي ينظم سرعة
وعزم دوران محركات التيار المتردد عن طريق تغيير تردد دخل
المحرك ...



عاكس التيار المستمر مقابل عاكس التيار المتناوب ...

Nov 5, 2025 · عمليات (AC) المتردد التيار محولات فيدت كيف ·
عملك؟ عاكسات التيار المتناوب هي مصادر طاقة مستقلة تأتي
بجميع الأحجام، من الأجهزة الصغيرة إلى أدوات إصلاح الإطارات.
وغالباً ما تُستخدم في التطبيقات التجارية والصناعية، حيث ...



العاكس جسر نصف الطور أحادي عاكس Video: تبديل إعداد ...

18.2K Views. المصدر: بزي علي ، الكهربية الهندسة قسم ، جامعة كونيتيكت ، ستورز ، كونيتيكت طاقة التيار المستمر أحادية الاتجاه وتتدفق في اتجاه واحد ، بينما يتناوب تيار التيار المتردد في الاتجاهات بتردد 50-60 هرتز. تم تصميم معظم ...



وحدة مصحح جسر الطاقة أحادي الطور MDQ400A عاكس ...

خرج عالي الطاقة: توفر وحدة مقوم جسر الطاقة أحادي الطور يجعلها مما ، أمبير 400 يبلغ الإنتاج عالي تيار MDQ400A مناسبة للتطبيقات الصعبة التي تتطلب قدرًا كبيرًا من الطاقة. تحويل فعال: تم تصميم وحدة العاكس هذه لتحويل طاقة التيار ...



خدمة جيدة من نوع جسر كامل الموجة موجة موجة ...

حول الشركة في الوقت الحاضر، يواجه العالم عدم استقرار توليد الطاقة النووية ومشكلة البيئة، وهو ما يعد ضروريا نتيجة للتنمية دون التفكير في الجيل القادم. وبناء على ذلك، أنشأت شبكة المعلومات STIN ... حل شركة تكون أن واستهدفت



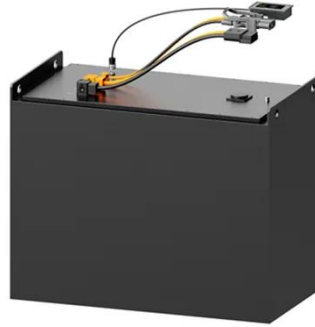
لماذا يختار مشغلو السكك الحديدية العاكسات ...

انقطاعات التيار الكهربائي في السكك الحديدية ليست مزعجة فحسب، بل قد تُعطل الإشارات، وتُعطّل القطارات في الأنفاق، وتُزعزع ثقة الركاب. لقد أدرك مشغلو القطارات منذ زمن طويل أن بطارية احتياطية بسيطة لا تكفي. واليوم ...



الأخبار

Jun 10, 2025 · (من) المستمر التيار طاقة لـجويّ جهاز هو العاكس (البطارية) إلى تيار كهربائي (عادةً ٢٢٠ فولت، ٥٠ هرتز، موجة جيبية أو موجة مربعة). وبشكل عام، العاكس هو جهاز يُحوّل التيار المستمر (DC) إلى تيار متردد (AC).



العاكس أحادي الطور مقابل العاكس ثلاثي الطور

ما هو العاكس أحادي الطور؟ A عاكس أحادي الطور هو جهاز يحول طاقة التيار المستمر (التيار المباشر) من بطارية أو مصدر تيار مستمر آخر إلى طاقة تيار متردد (تيار متردد).



جسر نصف جسر أحادي الطور وعاكس جسر كامل ... باستخدام

للتطبيقات أحادية الطور ، يتم استخدام عاكس أحادي الطور. هناك وعان رئيسيان من العاكس أحادي الطور: عاكس نصف جسر وعاكس جسر كامل. هنا سوف ندرس كيف يمكن بناء هذه العاكسات وسنقوم بمحاكاة الدوائر في MATLAB.



ما هو العاكس و

العاكس هو جهاز إلكتروني يحول التيار المستمر (DC) إلى تيار متناوب (AC). تعد عملية التحويل هذه ضرورية في العديد من تطبيقات الطاقة، وخاصةً عندما تحتاج إلى توصيل مصدر طاقة تيار مستمر.



وحدة فوجي IGBT 120-50-6MBI150U4B: مراجعة فنية ودليل تطبيق

للمحول الأساسية الهندسية القيمة تكمن · 5 days ago
يضم فهو. العالي تكامله مستوى في 6MBI150U4B-120-50
سته ترانزستورات IGBT وستة ثنائيات حرة الحركة (FWDs)

في وحدة واحدة، مما يُشكل دائرة عاكس جسر B6 كاملة.



شارح الدرس: تقويم التيار ا نجوى



التيار لنقل الةّ فة طريقة الانزلاق حلقتا · Nov 20, 2025
المتردّد إلى أي دائرة كهربية خارجية. لكن لنقل التيار المستمر،
لا بد من تقويم التيار أثناء نقله. ويتم ذلك باستخدام جهاز يُسمّى
مقوّم التيار.

عاكس كهربائي

إنجليزية الإنترنت أو العاكس أو الطاقة عاكس إن · 2 days ago
دارة أو الطاقة إلكترونيات من جهاز أو أداة هو power inverter
تقوم بتغيير التيار المستمر (DC) إلى تيار متناوب (AC). [1]
يعتمد تردد التيار ...



العاكسات متعددة المستويات: دليل مقارنة ...

مقسّم، المستويات ثلاثي NPC عاكس في · Jul 27, 2025
وصلة التيار المستمر إلى قسمين بواسطة مكثفين متسلسلين، مما
يُشكل نقطة محايدة.



محول طاقة هجين بتردد جسر كامل مع موجة جيبيية ...

محول طاقة هجين بتردد جسر كامل مع موجة جيبيية نقيه عالي الجودة ومعتمد من CE، ابحاث عن تفاصيل حول محول، محول عامل بالطاقة، محول عامل بالطاقة، محول غير متناهو الصغر، محول ...



عاكس جسر 600 فولت/50 أمبير CSTBT لثلاث مراحل تحويل ...

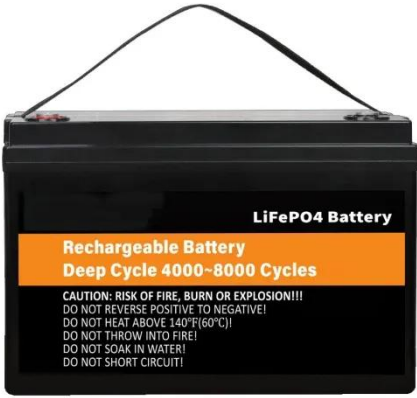
عاكس جسر 600 فولت/50 أمبير Cstbt لثلاث مراحل تحويل الطاقة من التيار المستمر إلى التيار المتناوب Find ,p-Ps21869 Complete Details about عاكس جسر 600 فولت/50 أمبير ... إلى المستمر التيار من الطاقة تحويل مراحل لثلاث Cstbt



PowerPoint Presentation

المستمر التيار دوائر في المستخدمة الجسور · Jun 7, 2023
 Direct Current Bridges: ويتستون جسر: Wheatstone
 Bridge: مثال General Solution ويتستون لجسر العام الحل :
 المطلوب حساب التيار المار في جهاز القياس الموضح بالشكل :

الحل : $2 = 0.278$...



عاكس ربط شبكة الرياح: جسر مهم لتوليد الطاقة ...

توربينات الرياح تحول الطاقة الميكانيكية لطاقة الرياح إلى طاقة كهربائية ، والطاقة الكهربائية المتولدة هي طاقة التيار المستمر. تتمثل وظيفة العاكس المتصلة بشبكة الرياح في تحويل هذا الجزء من طاقة التيار المستمر إلى طاقة ...

ما هو عاكس موجة الجيب النقي

التيار طاقة العاكس يحول [?] العاكس هو ما · Feb 7, 2025
المستمر (البطارية ، بطارية التخزين) إلى طاقة التيار المتردد (عموماً 220 فولت ، 50 هرتز موجة جيبية). وهو يتكون من جسر العاكس ، والتحكم في منطقتي ودائرة المرشح.



2024 الدليل الشامل لمحولات الطاقة الشمسية

الطاقة لمحولات الأساسية الوظيفة تتمثل · 3 days ago
الشمسية في تحويل كهرباء التيار المستمر التي تنتجها الألواح الشمسية إلى كهرباء تيار متردد قابلة للاستخدام في منزلك. أصبحت الطاقة الشمسية خياراً شائعاً بشكل ...

Sample Order
UL/KC/CB/UN38.3/UL



اتصل بنا

لطلبات الكتالوج، الأسعار، أو الشراكات، يرجى زيارة:
<https://logopediavirgendelcarmen.es>