

حاويات ديل كارمن

## تصنيف الزجاج الشمسي وتطبيقاته



## نظرة عامة

يغطي التقرير تحليلاً للأنواع (الزجاج المطلي بطبقة مضادة للانعكاس، والزجاج المقسى، وزجاج TCO، وغيرها)؛ والتطبيق (وحدات الطاقة الشمسية الكهروضوئية المصنوعة من السيليكون البلوري، ووحدات الطاقة الشمسية الكهروضوئية ذات الأغشية الرقيقة)؛ والاستخدام النهائي (سكني، تجاري، صناعي)، والموقع الجغرافي (أمريكا الشمالية، وأوروبا، وآسيا والمحيط الهادئ، وأمريكا الجنوبية والوسطى). ما هو الزجاج الشمسي؟ قم بتنزيل هذا المقال من هنا: الزجاج الشمسي / تصنيف الزجاج الكهروضوئي نوضح هنا تصنيف الزجاج الشمسي: ينقسم الزجاج الشمسي إلى فئتين ، أحدهما عبارة عن زجاج ملفوف شديد البياض مستخدم في خلايا السيليكون البلورية ، والآخر يتم تطبيقه على بطاريات الأغشية الرقيقة.

ما هو الزجاج السلكي؟ الزجاج السلكي هو زجاج يتم تشكيله عن طريق الضغط على شبكة سلكية في شريط زجاجي شبه سائل خلال عملية الإنتاج. يتم أيضاً تسمية هذا النوع من الزجاج باسم الزجاج شاتيربروف والأسلاك الفولاذية. إحدى مزايا الزجاج السلكي هو أن قوة الزجاج أعلى من الزجاج العادي. عند تعرض الزجاج لتأثير أو تغير درجات الحرارة، لا يسرح الزجاج بسهولة ويسقط بسبب وجود شبكة سلكية.

ما هو الزجاج القديم عادةً؟ الزجاج القديم عادةً ملون ومبهم بسبب وجود العديد من الشوائب. ومع ذلك، كان الزجاج القديم عادةً ملوناً ومبهماً بسبب وجود العديد من الشوائب، في حين أن معظم الزجاج الحديث لديه خاصية مفيدة للشفافية. ولا يزال هذا هو الزجاج الأكثر استخداماً اليوم، وهو معروف بزجاج الصودا والجير.

ما هو الزجاج المقسى؟ الزجاج المقسى هو زجاج مصنوع من الزجاج المصقول الذي تم معالجته بحرارة خاصة. ومع ذلك ، فإن معظم الزجاج المقسى مصنوع من الزجاج المصقول الذي تم معالجته بحرارة خاصة. الزجاج المملدن هو زجاج بدون ضغوط داخلية ناتجة عن المعالجة الحرارية ، أي التبريد السريع ، أو عن طريق تشديد أو تقوية الحرارة. يصبح الزجاج صلباً إذا تم تسخينه فوق نقطة انتقال ثم يُسمح بالبرودة ببطء ، دون أن يتم إخماده.

ما هو أكثر أنواع الزجاج الطبيعي شيوعاً؟ الزجاج الطبيعي الأكثر شيوعاً هو حجر السج (obsidian)، الذي يتشكل عندما تذوب الصخور (كالجرانيت) بفعل حرارة البراكين، والذي يصبح زجاجاً بعد التبريد. ربما في وقت مبكر من الزمن يصل إلى 75000 عام قبل الميلاد – تعلم البشر كيفية صنع الزجاج، فاستخدموا الزجاج الطبيعي في صناعة السكاكين، ورؤوس السهام، وغيرها من المواد المفيدة.

ما هو الزجاج الأكثر استخداماً اليوم؟ الزجاج الأكثر استخداماً اليوم هو زجاج الصودا والجير. ومع ذلك، كان الزجاج القديم عادةً ملوناً ومبهماً بسبب وجود العديد من الشوائب، في حين أن معظم الزجاج الحديث لديه خاصية مفيدة للشفافية.

## تصنيف الزجاج الشمسي وتطبيقاته

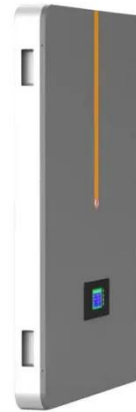


### تصنيف الزجاج الكهروضوئي الشمسي

لذلك ، فإن متطلبات محتوى الحديد في مواد السيليكون الخام المستخدمة في إنتاج الزجاج الشمسي صارمة للغاية ، ومحتوى Fe2O3 المليون في جزء 140-150 عام بشكل

### (Solar Glass) الشمسي الزجاج (PDF)

الجمهورية العربية السورية وزارة التعليم العالي والبحث العلمي  
جامعة حلب كلية الهندسة الميكانيكية ماجستير إدارة الطاقة في  
المباني عنوان البحث: ألواح الزجاج الشمسي إعداد: م. جودت ...



### التوقعات Solar Photovoltaic Glass Market الرؤية العالمية ...

يتم تصنيف سوق الزجاج الكهروضوئي الشمسي حسب الأنواع إلى  
زجاج PV الشمسي المطلي بـ AR ، والزجاج الكهروضوئي  
الشمسي المسخن ، والزجاج الشمسي الكهروضوئي المغطى بـ  
TCO ، وأخرى وأنواع .

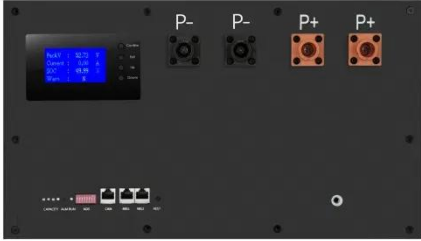
### الزجاج الشمسي مقابل الزجاج العادي: شرح الفروق ...

خصائص نقل الضوء يُظهر الزجاج الشمسي قدرات متفوقة في نقل الضوء، حيث يحقق عادةً معدلات تزيد عن 91%، في حين لا يتجاوز الزجاج العادي 80-85%. هذه القدرة المحسنة على النقل ضرورية لكفاءة الألواح الشمسية، لأن كل نقطة تُحسن ...



### ما هي شفافية الزجاج الشمسي؟

إضاءة إطار على للحصول الزجاج هذا تصميم تم · 2 days ago  
مرئي عالي (VLT). VLT هو مقياس لمقدار الإضاءة المرئية عبر الزجاج. يمكن أن يكون للزجاج الشمسي الصافي VLT أكثر من 90%. هذا مثير للإعجاب حقًا!



### هل يمكن استخدام الزجاج الشمسي في المناور؟

ولكن ليس كل شيء أشعة الشمس وقوس قزح. هناك بعض التحديات لاستخدام الزجاج الشمسي في المناور. واحدة من القضايا الرئيسية هي التكلفة. الزجاج الشمسي بشكل عام أغلى من الزجاج العادي. المواد مثل الشريط الشمسي و Busbar وغيرها المواد ...



### احتضان المستقبل مع تقنية الزجاج الشمسي ...

الزجاج الشمسي BIPV: طريقة حديثة حيث تمتزج المباني بالخلايا الكهروضوئية بداخلها. تم الاعتراف ب ZRGlas كواحدة من أفضل الشركات على مستوى العالم في هذا المجال حيث يتم استخدام منتجاتها في جميع أنحاء العالم. إن تشغيلها الفعال ...



## سوق الزجاج الكهروضوئي الشمسي - المحركات ...

سوق الزجاج الكهروضوئي الشمسي - المحركات والاتجاهات  
والفرص وإحصاءات النمو | البيانات التاريخية : 2021-2022  
| سنة الأساس : 2023 | فترة التنبؤ : 2024-2031 | حجم سوق زجاج  
الطاقة الشمسية الكهروضوئية وتوقعاته (2021-2031)، والحصة  
العالمية ...



## الزجاج الشمسي | تقنية متقدمة للطاقة الشمسية ...

Solar Glass Configurations Our customers' projects often present unique requirements. To satisfy these we implement flexible manufacturing processes and are thus able to customise our ...



## الزجاج الشمسي: مادة رئيسية في قطاع الطاقة الخضراء

السائد الشمسي الزجاج أنواع تشمل ، أجلي . Oct 21, 2025  
في السوق Ultra - الزجاج المدلفن المتساقط و Clear - Ultra  
الصافي المدلفن الزجاج - واسع نطاق على يستخدم Float Glass.  
، نظراً لخصائصه البصرية الممتازة والتسطيح السطحي ، في

الخلايا الشمسية ...



### ما هي تطبيقات الزجاج الشمسي الصافي؟

الصافي؟ في الشمسي الزجاج تطبيقات هي ما · Jun 18, 2025  
السنوات الأخيرة ، كان الطلب على مواد البناء المستدامة والطاقة  
في ارتفاع. أحد هذه الابتكارات التي جذبت انتباه المهندسين  
المعماريين والمهندسين وعشاق البيئة على حد سواء هو زجاج ...



### الزجاج الكهروضوئي الشمسي: الميزات والنوع ...

الزجاج الشمسي؟ الكهروضوئي الزجاج هو ما 1 · Jun 27, 2023  
الكهروضوئي الشمسي هو نوع خاص من الزجاج يستخدم الإشعاع  
الشمسي لتوليد الكهرباء عن طريق تصفيح الخلايا الشمسية ، وله  
أجهزة وكابلات استخراج التيار ذات الصلة. وتتكون من زجاج  
منخفض ...



### الزجاج الشمسي / تصنيف الزجاج الكهروضوئي ا مورن

...

الكهروضوئي الزجاج تصنيف / الشمسي الزجاج · 1 day ago  
ينقسم الزجاج الشمسي إلى فئتين ، أحدهما عبارة عن زجاج ملفوف  
شديد البياض مستخدم في خلايا السيليكون البلورية ، والآخر

يستخدم في بطاريات الأغشية الرقيقة. 1.



الاختلافات بين الزجاج الشمسي: مقارنة متعددة ...

المقارنة: الزجاج الشمسي بين الاختلافات · Oct 26, 2025  
selectively as such ,types Specialized- المتعددة  
transparent glass, utilize a multi-layer film structure to  
achieve spectral control: high transmittance in the ...



كيف تُسهم تقنية الزجاج الشمسي في تشغيل المباني

...

كيف تُسهم تقنية الزجاج الشمسي في تشغيل المباني الحديثة  
يمثل دمج الزجاج الشمسي في العمارة الحديثة أحد أهم التطورات  
في تصميم البناء المستدام. هذه التكنولوجيا المبتكرة تحول  
النوافذ العادية وواجهات المباني إلى أصول ...



الزجاج الشمسي المتقدم من نوع بي بي بي في الطاقة ...

جودة عالية الزجاج الشمسي المتقدم من نوع بي بي بي في الطاقة  
الشمسية S1 وحدة صديقة للبيئة مع معامل امتصاص عال من  
الصين, الرائدة في الصين الزجاج الشمسي المتطور, معدل امتصاص  
مرتفع الزجاج الشمسي المنتج, Coefficient Absorption High



bipv solar glass ...



مورد زجاج الطاقة الشمسية، زجاج عائم صيني، مصنع ...

والزجاج الشمسي الزجاج لتوريد موثوقة شركة هي XFXGLASS العائم في الصين، وتقدم الزجاج الشمسي منخفض الحديد مع نفاذية عالية للضوء للتطبيقات الكهروضوئية والزجاج العائم عالي الجودة وزجاج E-Low.



## نوع الزجاج العاكس

أأيض والمعروف ،للحرارة العاكس الزجاج 1. · Jun 27, 2024 باسم زجاج التحكم الشمسي، يتم تصنيعه عمومًا عن طريق طلاء طبقة واحدة أو أكثر من المعدن، مثل الكروم أو التيتانيوم أو الفولاذ المقاوم للصدأ، على سطح الزجاج. وهذا يخلق لونًا غنيًا ...



تصنيف الزجاج الشمسي وتطبيقه في سوق التجارة ...

يؤثر ، الكهروضوئية صناعة في رئيسية كمواد · Oct 25, 2025 تصنيف Glass Solar بشكل مباشر على أداء وحدات الكهروضوئية وقدرة على التكيف في السوق. إن فهم الأنواع المختلفة من الزجاج الشمسي يساعد ممارسي التجارة الخارجية



على مطابقة احتياجات ...



### سوق الزجاج الشمسي الكهروضوئي-المشاركة والحجم ...

تحليل سوق الزجاج الكهروضوئي الشمسي يقدر حجم سوق الزجاج الكهروضوئي الشمسي بـ 15.28 مليون طن في عام 2024، ومن المتوقع أن يصل إلى 30.03 مليون طن بحلول عام 2029، بمعدل نمو سنوي مركب قدره 14.47% خلال الفترة المتوقعة (2024-2029). أدى تفشي ...



### اتصل بنا

لطلبات الكتالوج، الأسعار، أو الشراكات، يرجى زيارة:  
<https://logopediavirgendelcarmen.es>