

حاويات ديل كارمن

تحسين شبكة الاتصالات وصيانة المحطة الأساسية



نظرة عامة

لقد طُور مشغلو شبكات الأتصالات ومزوّدو المعدات عدة مناهج لتحسين كفاءة الطاقة في محطات القاعدة، وتتراوح هذه المناهج من ترفيات الأجهزة إلى تحسين البرامج ودمج الطاقة المتجددة.

تحسين شبكة الاتصالات وصيانة المحطة الأساسية

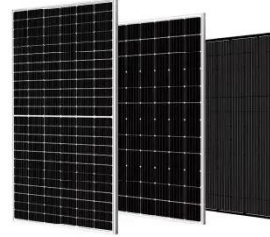


مرحل المحطة الأساسية 5g؟ التطور التكنولوجي ...

تعتبر "مرحل المحطة الأساسية" في شبكات 5G من أهم العناصر التي تؤثر على الأداء العام للشبكة. وهي جزء من بنية الشبكة التي تدير الاتصال بين الأجهزة المحمولة وشبكة الإنترنت أو شبكات الاتصال الأخرى. تتمثل وظيفة هذه المحطة في ...

حلول لاستهلاك الطاقة لمحطة الاتصالات الأساسية ...

تسمى والتي، الأساسية المحطة تعد مقمما · Oct 30, 2025 أيضاً الموقع الأساسي أو معدات المحطة الأساسية، أحد المكونات الرئيسية في شبكة الاتصالات اللاسلكية. تُستخدم المحطات الأساسية للتواصل مع الأجهزة المحمولة (مثل الهواتف المحمولة ...



البطل المجهول في مجال طاقة الاتصالات: لماذا ...

الاتصالات طاقة مجال في المجهول البطل · Nov 17, 2025 لماذا تستحق أنظمة الطاقة في محطات القاعدة اهتمامك؟ في عصر الانتشار الهائل لشبكات الجيل الخامس وحركة البيانات المتفجرة، يركز معظم الناس على تغطية الإشارة وسرعة الشبكة - وغالباً ما ...



ما المقصود بتحسين الشبكة؟ | IBM

3 days ago · الاصطناعي الذكاء حول والرؤى الأخبار أحدث
الاصطناعي الذكاء حول بمهارة منسقة وأخبار معارف تتوفر u2028
والسحابة وغيرها في نشرة Think الإخبارية الأسبوعية.



محطة قاعدة الاتصالات الشمسية



تتطلب شبكة الاتصالات محطات أساسية ومعدات أخرى لتوفيرها
الأساسية المحطة معدات, مستقرة عملية ساعات 7 x 24
بالإضافة إلى التوزيع في المناطق الحضرية, ولكن أيضا عدد كبير من
التوزيع في الصحراء, الجزر ...

مرحل المحطة الأساسية 5g: بنية الشبكة المستقبلية ...

المحطة الأساسية 5G (Network Core 5G) هي مجموعة من
الأنظمة الأساسية والبرمجيات التي تشكل قلب شبكة الجيل
الخامس. وهي المسؤولة عن إدارة العمليات الحيوية للشبكة مثل
الاتصال، التوجيه، وإدارة البيانات بين الأجهزة والمستخدمين ...



ما هي محطة القاعدة؟

Oct 9, 2025 · A السلكية الاتصالات تقنية تلعب قاعدة محطة
واللاسلكية دوراً محورياً في عالم الاتصالات، حيث تُعدّ حجر الأساس
في الاتصال. فهي تُمكن من التواصل بسلاسة من خلال ربط
مختلف الأجهزة اللاسلكية بشبكات أوسع، مما ...



كيفية تحسين أداء الشبكة في أنظمة الاتصالات

في عالمنا سريع الخطى اليوم، لم يكن الطلب على شبكات الاتصالات الموثوقة والفعالة أعلى من أي وقت مضى. ومع ظهور تقنية الجيل الخامس والعدد المتزايد من الأجهزة المتصلة، أصبح تحسين الشبكة عاملاً حاسماً في ضمان الاتصال ...



المحطة لوحة بطاقة: 4G ABIA 473096A.103 الأساسية

تُضمن بطاقة الدائرة 4G ABIA 473096A 103 أداءً مستقرًا في أنظمة الاتصالات السلكية واللاسلكية.



تخزين طاقة المحطة الأساسية

في شركة Energy LZY، نقدم نظام تخزين طاقة مصمم خصيصاً لتلبية احتياجات محطات الاتصالات الأساسية. يُعالج حلنا ثلاث قضايا: موثوقية الطاقة، وضبط التكاليف، واستدامة الطاقة.



كيفية تحسين أداء المحطة الأساسية من خلال ...

خلال من الأساسية المحطة أداء تحسين كيفية · Nov 19, 2025
كابلات AISG؟ كيفية تحسين أداء المحطة الأساسية من خلال
كابلات AISG؟ 1 ، خصائص كابلات AISG وتحسين أداء المحطة
الأساسية AISG Cable هو كبل متخصص مصمم لأجهزة الاتصالات
المتنقلة والهوائيات ، مع ...



نظام تخزين الطاقة بالبطاريات لمحطات الاتصالات ...

البطاريات تخزين نظام NextG Power شركة · Jul 18, 2025
لمحطات الاتصالات الأساسية —بخزانة خارجية IP54، ومصدر
طاقة هجين مدمج مع مُقوّم طاقة بقدرة 3 كيلوواط، ووحدات
شمسية بقدرة 3 كيلوواط (قابلة للتطوير إلى 12 كيلوواط ...



كفاءة الطاقة في محطات القاعدة: استراتيجيات ...

أهمية الكفاءة في استخدام الطاقة في المحطات الأساسية المحطة
الأساسية هي العنصر الرئيسي في أي شبكة لاسلكية. فهي تُعد
مركز الاتصال الذي يربط الأجهزة المستخدمة مثل الهواتف الذكية
وأجهزة الاستشعار في إنترنت الأشياء (IoT) ...



تخزين الطاقة في المحطة الأساسية

غطي حلول تخزين الطاقة الخاصة بمجموعة Huijue (30 كيلووات ساعة إلى 30 ميجاوات ساعة) إدارة التكاليف، والطاقة الاحتياطية، والشبكات الصغيرة. مزود تخزين الطاقة المتقدم لمحطات القاعدة لمواجهة مشكلة انقطاع أو صعوبة وصول محطات ...



حلول طاقة المحطات القاعدية للاتصالات

حل PKENERGY نظام شمسي + بطارية تخزين طاقة 40 كيلو وات/ساعة صممت شركة PKENERGY نظام تخزين الطاقة الشمسية + الطاقة بناءً على متطلبات المحطة الأساسية، مع التكوين التالي: طاقة الألواح الشمسية: 10 كيلوواط واط سعة بطارية تخزين الطاقة ...

المهارات الفنية الأساسية لبناء وصيانة أبراج ...

التحتية البنية باعتبارها، الاتصالات أبراج . Nov 28, 2025
الأساسية لشبكات الاتصالات الحديثة، تتولى وظائف حاسمة مثل نقل الإشارات اللاسلكية، وترحيل إشارة البث، وتغطية شبكة البيانات. تؤثر جودة بنائها وصيانتها بشكل مباشر على استقرار ...



أفضل كابلات الراديو اللاسلكي لمحطات قاعدة 5G

...

سيتمتعين على شركات قطاع الاتصالات التكيف بسرعة مع هذه الاتجاهات. في الاعتبار النهائي، اختيار كابلات RF المناسبة لمحطات قاعدة 5G هو خيار تشغيلي يؤثر بشكل مباشر على أداء الشبكة.

حل الأجهزة اللوحية الثلاثية المقاومة لإدارة ...

إدارة أبرنامج SIN-I1207E جهاز يدمج · Jun 16, 2025
الاتصالات، يُمكنه من إدارة بناء وصيانة محطات الاتصالات الأساسية طوال العملية. خلال مرحلة بناء المحطة الأساسية، يُساعد الحاسوب اللوحي الموظفين في عمليات المسح الميداني، والتخطيط ...



اتصل بنا

لطلبات الكتالوج، الأسعار، أو الشراكات، يرجى زيارة:
<https://logopediavirgendelcarmen.es>