

حاويات ديل كارمن

التقييم البيئي لبطاريات التدفق السائل لمحطات الاتصالات المجرية



نظرة عامة

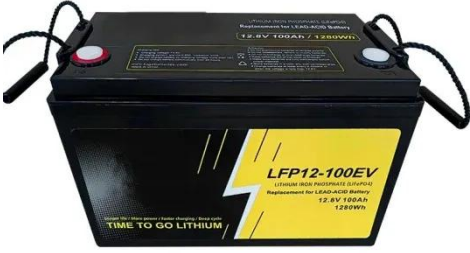
ما هو استخدام البطاريات السائلة؟ بخصوص البطاريات السائلة فهي ليست مخصصة للشحن والتفريغ انما للشحن الكامل و تستخدم للقدح السريع وعدم التفريغ كما يحصل مثل بطاريات السيارات والمولدات. 1- البطاريات السائلة والتي تتكون من معدن الرصاص و حمض الكبريتيك. 2- البطاريات المصنعة من عجينة AGM وهي للشحن العميق. 3- البطاريات المصنوعة من مادة الجل و هي ايضا للشحن العميق.

ما هي البطاريات الموجودة في السوق المحلية؟ جميع البطاريات الموجودة في السوق المحلية هي بطاريات سائلة. سواء المتعارف عليها ويتم تغيير مادة (الاسيت) لها باستمرار أو ما يسمى بالبطاريات (الصم) أو ما يسمى (بالإلكترونية) أو الجل المغشوشة والتي يوضع بداخلها كمية كبيرة من الزجاج وتكتم حتى يكون وزنها ثقيل ولا يتم معرفة احتوائها على سائل.

كم مدة صلاحية البطارية السائلة؟ يصل عمر البطارية السائلة الافتراضي إلى سنتين ونصفين، ويتخلل تلك المدة صيانات دورية للحفاظ على كفاءتها مثل إعادة ملء الخزانات بالماء المقطر، وإعادة شحنها عند فراغها. ينتج عن عمل البطارية أبخرة كبريتية تتسبب في تلف بعض أجزاء من حوض المحرك والشاسيه. تمتاز البطارية السائلة برخص سعرها مقارنة بالبطاريات الجافة.

التقييم البيئي لبطاريات التدفق السائل لمحطات الاتصالات المجرية

التأثير البيئي لبطاريات تخزين الطاقة إينيرلوشن

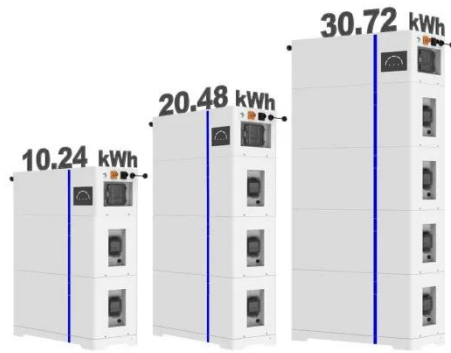


Aug 26, 2024 · تخزين لبطاريات البيئي التأثير الطاقة أصبح . الطاقة موضوعاً ملحاً في سعيينا اليوم نحو حلول مستدامة للطاقة. ومع تحول العالم نحو مصادر الطاقة المتجددة، يُعد فهم الآثار البيئية لهذه التقنيات أمراً بالغ الأهمية لبناء مستقبل ...

ESS

مقاييس التدفق بالموجات فوق الصوتية: فوائد ...

Oct 21, 2025 · بالموجات التدفق عدادات استخدام أن كما . فوق الصوتية في محطات معالجة مياه الصرف الصحي يقلل من احتمالية انقطاع التدفق وفقدان الضغط، نظراً لعدم احتوائها على أي أجزاء متحركة قد تعيق التدفق أو تسبب خسائر احتكاكية. وهذا يؤدي ...



التقييم البيئي لبطارية التدفق

الطاقة عاكسات تشمل متقدمة تقنيات تقدم EK ENERGY وحدات الطاقة المتكاملة، وبطاريات التخزين عالية الأداء لتوليد وتخزين الطاقة الشمسية بفعالية.



Millennium Ecosystem Assessment

النظام تقييم هو ما: الصفحة هذه في عامة فكرة · Nov 19, 2024
البيئي للألفية؟ ما هي النتائج الرئيسية للتقييم البيئي للألفية؟ ما
هو الجديد في نتائج التقييم؟ هل وجد التقييم البيئي للألفية فجوات
رئيسية في المعرفة؟ ما هي المجالات التي تظهر ...



أفضل 10 شركات مصنعة لبطاريات الاتصالات في الصين 2025

6 days ago · أفضل 10 شركات مصنعة لبطاريات الاتصالات في الصين 2025 قدرة قوية على البحث والتطوير: تستثمر الشركة بكثافة في البحث والتطوير، وتتعاون مع الجامعات والمؤسسات البحثية الرائدة. وهذا يتيح لهم البقاء في طليعة تكنولوجيا البطاريات ...



دراسة تقييم التأثير البيئي والاجتماعي المحددة ...

دراسة تقييم التأثير البيئي والاجتماعي المحددة الخاصة بخطوط نقل الكهرباء الهوائية ومحطة المحولات S4 (بقدر ٥٠٠/٢٢٠ ك.ف.) بخليج السويس



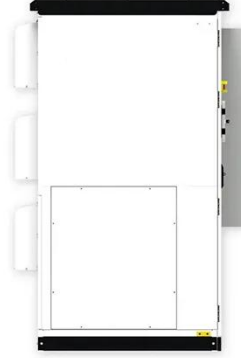
الفحص البيئي الدوري لمحطات الوقود ومراكز الخدمة

تعريف التقييم (Evaluation) هو التحديد المنهجي لقيمة شيء ما وتأثيره أياً كان. وعملية التقييم هامه في تحديد الحاجة لتطوير المنشأة من خلال التعرف على وضعها الراهن وإذا اعتمد التقييم على معايير علمية موضوعه بأسلوب علمي دقيق ...



تقييم الأثر البيئي الاستراتيجي لمحطات توليد ...

توليد لمحطات الاستراتيجي البيئي الأثر تقييم · Jul 4, 2023
 الطاقة المتجددة البحرية Assessment Environmental of Renewable Energy Generation Plants July 2023



Ø§Ù Ù ØØ§Ø¶Ø±Ø© Ø§Ù Ø3Ø§Ø·Ø1Ø©

عن عبارة : 14000ISO القياسية المواصفات · Sep 13, 2023
 سلسلة من المواصفات القياسية لتقييم الأداء البيئي للمؤسسة، حيث لا تهتم سلسلة المواصفات بالمتطلبات الأساسية لنظام الإدارة البيئية فقط، ولكنها تقدم المساعدات الايجابية في العلاقة ما ...



الاعتبارات البيئية في قياس تدفق السوائل

تشديد مع الانبعاثات وخفض الطاقة توفير 1. · Aug 22, 2025
 معايير حماية البيئة العالمية، تُركز العديد من العمليات الصناعية على توفير الطاقة وخفض الانبعاثات. ولا تُستثنى تقنية قياس تدفق السوائل من ذلك. باختيارك عدادات تدفق دقيقة وفعالة ...



التقييم البيئي لبطارية تخزين طاقة الليثيوم

حزمة البطارية (51.2 فولت 280 أمبير) بطارية احتياطية بحجم 19 بوصة: تعتمد على LiFePO4، تضمن النسخ الاحتياطي للطاقة في الاتصالات السلكية واللاسلكية والمنزل مع السلامة والكثافة العالية والمتانة.

تقرير تقييم الأثر البيئي لنظام تخزين الطاقة ذو ...

تقرير التقييم القياسي لنظام تخزين الطاقة البيئية (PDF) تقييم الأثر البيئي الاستراتيجي لمحطات ... 202374 · فتفاهم الوضع البيئي الراهن أوجب على الدول التحول نحو الاستهلاك الطاقة الخضراء وهذا لتعدد ...



تقرير تقييم الأثر البيئي لمحطة توليد الطاقة ...

العنوان: دراسة الاثار البيئية لمحطات الطاقة الكهربائية باستخدام اسلوب تقييم الاثر البيئي : حالة الدراسة تقييم الاثر البيئي لمحطة كهرباء جنوب بغداد الحرارية لانتاج الطاقة الكهربائية == Study of ...



دليل اختيار عداد التدفق لمحطات الطاقة: ضمان ...

عدادات التدفق التفاضلي (DP): استخدم مبدأ قياس فرق الضغط الناجم عن انقباض في مسار التدفق. مناسبة للغازات والسوائل والبخار. استخدم مبدأ قياس فرق الضغط الناجم عن انقباض في مسار التدفق.

ESS



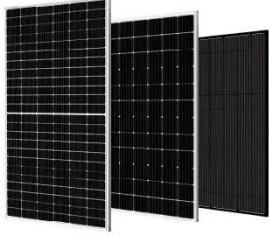
10 موردين رائدين لبطاريات الاتصالات في الصين ...

6 days ago · 10 موردين رائدين لبطاريات الاتصالات في الصين المقدمة الشركة تعد شركة Amperex Contemporary Technology Co., Limited، أو CATL، في أعالميرائدة شركة، يقع المقر الرئيسي لشركة CATL صناعة بطاريات الطاقة الجديدة. يقع المقر الرئيسي لشركة CATL في نينغده، ...



انظمة طاقة بطاريات التدفق للتطبيقات الثابتة ...

الأنظمة الجيدة و المقاييس و للمواصفات السعودية الهيئة SASO واللوائح مرئيات العموم انظمة طاقة بطاريات التدفق للتطبيقات الثابتة - الجزء الأول: المصطلحات والجوانب العامة



التقييم البيئي لبطارية الألومنيوم الكربوني

4 . التأثير البيئي لبطاريات الليثيوم يركز العنصر البيئي في ESG على تقليل انبعاثات الكربون، والحفاظ على الموارد الطبيعية، وتعزيز حلول الطاقة النظيفة.

الآثار البيئية لتكنولوجيا ...

في إطار حرص جهاز تنظيم الاتصالات والبريد على حماية الإنسان والبيئة، تم انشاء معمل قياس الإشعاعات الكهرومغناطيسية في يناير 2016. يعد المعمل إنجاز وطني مقدر، حيث يعمل على تطبيق المعايير والمواصفات القياسية المعتمدة ...



الإدارة الحرارية لبطاريات التدفق - ar.hfsinopower.com

بطاريات التدفق السائل (RFBS) تولد الكثير من الحرارة أثناء التشغيل. إذا لم يكن من الممكن تبديد الحرارة في الوقت المناسب وبطريقة فعالة، فسترتفع درجة حرارة البطارية، مما يؤثر على أداء

البطارية وسلامتها. ترتبط ظروف التفاعل ...



طرق لتحسين أداء درجات الحرارة المنخفضة ...

العوامل الرئيسية التي تسبب ضعف أداء بطاريات التدفق السائل في درجات الحرارة المنخفضة هي: 1. في درجات الحرارة المنخفضة، تزداد لزوجة المنحل بالكهرباء، مما يؤدي إلى انخفاض الموصلية؛ 2.



تقييم الأثر البيئي

تقييم الأثر البيئي يُعرّف تقييم الأثر البيئي بأنه نشاط مصمم لتحديد التأثير المحتمل أو الناتج عن مشروع معين يُعرّف تقييم الأثر البيئي بأنه نشاط مصمم لتحديد التأثير المحتمل أو الناتج عن مشروع معين، باستخدام إجراءات ...



آفاق وتطور تكنولوجيا تخزين الطاقة ذات التدفق ...

حذافة تخزين الطاقة ماذا يصل هنا تغييرات ذات علاقة رفع ملف الصفحات الخاصة وصلة دائمة معلومات الصفحة حذافة من نوع جي 2 لناسا تعمل حذافة تخزين الطاقة (بالإنجليزية: Flywheel energy storage) من (FES) واختصار energy storage

إلى ...



تقرير تقييم الأثر البيئي لبطارية التدفق

ملحق رقم 8: المعلومات المطلوبة في تقرير تقييم الأثر البيئي إن تقرير «تقييم الأثر البيئي» يجب أن يتضمن النقاط التالية (ليس بالضرورة وفقاً للتسلسل الملحوظ أدناه): 1 - ملخص تنفيذي 2 - قائمة المحتويات

تسارع ENERGY GSL مع شهادة السلامة UL 1973 لبطاريات التدفق

GSL ENERGY UL 1973 tutus certificationem tutatur, ut progressionem project profluentia grvida celerans. Explorarent nostrae solutiones authenticae industriae repositae.



EK Solar Energy

رياز دانش. رياز دانيش هو الرئيس والمدير التنفيذي لشركة قياس مجال في متنوعة بخبرة ويتمتع. SmartMeasurement. التدفق تمتد لأكثر من 40 عاماً، بما في ذلك الإشراف على مبادرات المبيعات والتسويق والتصنيع الكبرى على نطاق عالمي.



نموذج تقرير تقييم الأثر البيئي لبطاريات الطاقة ...

تقييم الأثر البيئي والاجتماعي (EIA) هو عملية تحديد وتوقع وتقييم وتخفيف الآثار البيئية والاجتماعية المحتملة لمشروع أو سياسة أو خطة أو برنامج مقترح. يهدف تقييم الأثر البيئي إلى ضمان أن يكون صناع القرار وأصحاب المصلحة على ...



اتصل بنا

لطلبات الكتالوج، الأسعار، أو الشراكات، يرجى زيارة:
<https://logopediavirgendelcarmen.es>