

حاويات ديل كارمن

## الاتصال بمصدر الطاقة الخارجي



## نظرة عامة

---

إليك كيفية توصيل هذه المكونات: وحدة التتابع: قم بتوصيل الموصل المشترك للمرحل (COM) pin للحمل الخارجي، والمفتوح عادة (NO) pin إلى مصدر الطاقة الخارجي. يتم توصيل مدخل التتابع (IN) بمجمع الترانزستور NPN.

## الاتصال بمصدر الطاقة الخارجي



### كيفية توصيل آلة اللحام BX1 AC

بعد: البصري التفتيش الاتصال بعد ما فحوصات · Oct 16, 2025  
توصيل آلة لحام التيار المتردد BX1 - 200A بمصدر الطاقة  
وتأريضا، قم بفحص جميع التوصيلات بصرياً مرة أخرى.

### EK Solar Energy

هل تريد أن تعرف ما هو القرص الصلب الخارجي؟ ... تحتاج  
محركات الأقراص الثابتة الأخرى مقاس 3.5 بوصة إلى الاتصال  
بمصدر طاقة من خلال كابل طاقة خارجي طوال الوقت لأنها تتطلب  
مزيداً من الطاقة للتشغيل ...



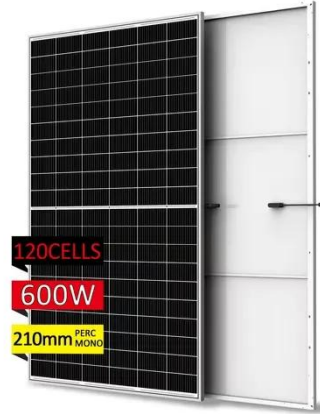
### تشغيل الطاقة: كيفية توصيل مصابيح الشريط LED ...

الشريطية LED مصابيح توصيل كيفية اكتشاف · 3 days ago  
بمصدر الطاقة من خلال دليلنا الشامل. احصل على نصائح حول  
التوصيل بمصدر طاقة 12 فولت للحصول على أفضل النتائج.



### كيفية توصيل المحول بمصدر الطاقة؟

تحديد تم إذا:المباشر الاتصال طريقة 2. · Nov 30, 2025  
مدخلات ومخرجات خط المحولات ومعدات الطاقة، وتطابق قطر  
السلك ومستوى الجهد والمعلومات الأخرى، يمكنك توصيل السلكين  
مباشرة، ولا تحتاج إلى استخدام اللوحة الطرفية. طريقة الاتصال  
هذه ...



## لماذا يجب توصيل عدادات المياه عن بعد السلكية ...

تتطلب عدادات المياه السلكية البعيدة الأسلاك وتركيب الخيوط  
الخارجية للاتصال بإمدادات الطاقة. يتم توصيل عداد المياه  
اللاسلكي عن بعد لاسلكياً ، ويتم إكمال نقل المعلومات من خلال  
اتصالات BUS-M و Bus RS485. يتم تشغيل عداد المياه ...

## كيفية توصيل لوحة الحرارة بمصدر الطاقة؟

خطوة الطاقة بمصدر الحرارة لوحة توصيل يعد · Jun 19, 2025  
حاسمة تتطلب دراسة متأنية وتنفيذها المناسب. كمورد لوحة  
الحرارة ، شاهدت بشكل مباشر أهمية اتصال الطاقة الصحيح لل أداء  
الأمثل والسلامة لهذه الأجهزة. في منشور المدونة هذا ، سأرشدك ...



## للإضاءة الخارجية: الدليل النهائي!

من أدائم تأكد: الطاقة بمصدر الاتصال 3. · Nov 19, 2025  
توصيل نظام الإضاءة الخارجية بمصدر طاقة مناسب. إذا كنت  
تستخدم مصابيح تعمل بالطاقة الشمسية، فتأكد من وضعها في  
منطقة بها ضوء شمس كافٍ.



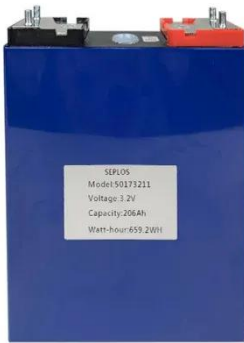
### قم بتوصيل البطارية بمصدر الطاقة الخارجي

قم بتوصيل البطارية بمصدر الطاقة الخارجي قم بتوصيل بطارية 9V بالمنفذ الموجبة الموصلة بلوحة الاردوينو والطرف السالب المتصل بدبوس GND . يسمح منفذ Vin بإدخال ما بين 7 و 12 فولت ، لكننا نوصي باستخدام بطارية 9 فولت .



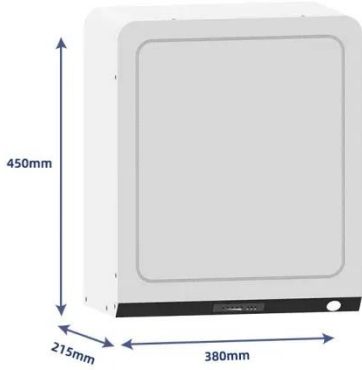
### كيفية توصيل البطارية المدمجة بمصدر الطاقة ...

توصيل بطاريات الطاقة الشمسية و هناك عدة طرق فى توصيل بطاريات الطاقة الشمسية و السبب فى ذلك هو ان هناك انفرترات طاقة شمسية تعمل على نظام 12 فولت و هناك انفرترات تعمل على نظام 24 فولت و اخرى على نظام 48 فولت.



### التلامس الجاف مقابل التلامس الرطب: المفاهيم ...

تدفق إشارة الاتصال الجاف يعمل الاتصال الجاف كجسر سليلي بين مصدر الطاقة الخارجي والحمل: تنشيط الطاقة الخارجية: يوفر نظام التحكم (على سبيل المثال، PLC أو المستشعر) الجهد إلى جهة الاتصال الجافة.



### تولد الألواح الشمسية المتصلة بمصدر الطاقة ...

آثار درجة الحرارة على إنتاج طاقة الألواح الشمسية عادةً ما يختبر العديد من مصنعو الألواح الشمسية منتجاتهم في ظروف قياسية تبلغ حوالي 25 درجة مئوية مع تشمس بقدرة (1000 واط لكل متر مربع)، والتشمس هو عبارة عن مقياس لمقدار ...

### اربعة طرق لربط و تغذية الاردوينو بمصادر الطاقة ...

استخدام محول التيار المتردد إلى منفذ الطاقة يمكن توصيل منفذ الطاقة الخارجي بإدخال 7 فولت الي 12 فولت . يتم تنظيم هذا الجهد بواسطة منظم الجهد علي الاردوينو إلى 5 فولت ، ويتم تشغيل اللوحة عليه .

 TAX FREE    

**ENERGY STORAGE SYSTEM**

**Product Model**  
HJ-ESS-215A(100KW/215KWh)  
HJ-ESS-115A(50KW 115KWh)

**Dimensions**  
1600\*1280\*2200mm  
1600\*1200\*2000mm

**Rated Battery Capacity**  
215KWH/115KWH

**Battery Cooling Method**  
Air Cooled/Liquid Cooled



### كيفية استخدام مصدر الطاقة خارجي لبي واي دي ا BitAuto

مصدر الطاقة الخارجي من بي واي دي عادة ما يشير إلى موصل الطاقة في السيارة ، الذي يستخدم لتزويد معدات 5. إغلاق مفتاح الطاقة الخارجي وتفكيك الاتصال: بعد الانتهاء من شحن الجهاز،

إغلق مفتاح الطاقة الخارجي وابتعد الجهاز عن ...



## طاقة بمصدر الاتصال | المساعدة دليل | ILX-LR1

مع متوافق مستمر تيار قابس بتوصيل قم · Oct 16, 2024  
IEC60130-10 (رقم JEITA معايير) RC-5320A TYPE4  
بكابل الطاقة والتحكم المرفق، واستخدم جهاز إمداد بالطاقة بجهد  
في نطاق 10.5 فولت – 13.5 فولت. نوصي باستخدام محول  
التيار المتردد AC ...



## دليل شامل لاختيار وتركيب مصابيح استشعار الحركة

...

2.Installation لأنها أسهل التثبيت: الشمسية الاستشعار أضواء  
تتطلب الأسلاك أو الاتصال بمصدر الطاقة. يمكن تركيبها في أي  
مكان مشمس.

## كيف تعمل أضواء شريط LED؟

على قدرة هذه التوصيل أسلاك تكون أن يجب · Oct 9, 2025  
الاتصال بمصدر الطاقة، وأحياناً تعمل أيضاً كإشارات تحكم في  
الإرسال لتحقيق تأثيرات إضاءة معقدة، مثل تغيير اللون، والوميض،  
وما إلى ذلك. مزود الطاقة LED

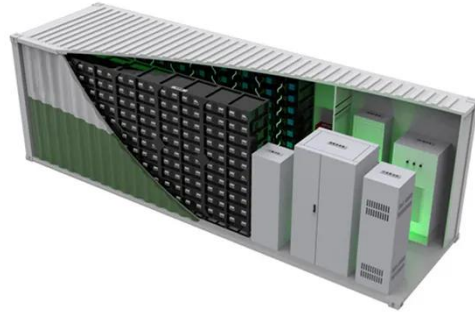


### الدليل النهائي لشاحن بنك الطاقة الشمسية ...

Nov 27, 2025 · USB سلك أدخل: الطاقة بمصدر الاتصال  
المرفق ببطارية الشاحن الشمسي في منفذ الإدخال ثم قم بتوصيل  
الطرف الآخر بمصدر طاقة USB مثل محول الحائط أو الكمبيوتر.

### كيفية توصيل وتكوين مصدر الطاقة عبر وصلة مرور ...

Apr 30, 2025 · طاقة مصدر اختيار قبل: نظامك احتياجات حدد ،  
تحتاج إلى تحديد مقدار الطاقة التي يتطلبها نظامك. يقاس هذا  
المؤشر بالواط (واط). ضع في اعتبارك جميع الأجهزة التي سيتم  
توصيلها بمصدر الطاقة وحدد وحدة بها احتياطي طاقة. معرفة أنواع  
...



### كيفية تصميم مصدر الطاقة الخارجي لنقطة الوصول ...

لا تنس تصميم توفير الطاقة الخارجي لنقطة الوصول اللاسلكية  
الخارجية. أولاً، إذا تم تركيب نقطة الوصول اللاسلكية على ارتفاع  
يزيد عن 5 أمتار، فمن الضروري استخدام كوب الشفط أو أي  
وسيلة ميكانيكية أخرى لحملها. ثانياً، ضع في ...



## اتصل بنا

لطلبات الكتالوج، الأسعار، أو الشراكات، يرجى زيارة:  
<https://logopediavirgendelcarmen.es>