

حاويات ديل كارمن

أقصى تيار خرج لمحول الجهد العالي



3.2v 280ah



نظرة عامة

المحول عالي الجهد هو جهاز كهربائي مصمم لتحويل الطاقة الكهربائية بين مستويات الجهد، ويعمل عادة ضمن نطاق 110 كيلو فولت إلى 500 كيلو فولت تُعد هذه المحولات محورية في أنظمة نقل الطاقة، إذ تُقلل من هدر الطاقة أثناء النقل لمسافات طويلة، مع ضمان توصيل الكهرباء بأمان إلى المنازل والشركات والصناعات.

أقصى تيار خرج لمحور الجهد العالي

- LiFePO₄, Battery, safety
- Wide temperature: -20~55°C
- Modular design, easy to expand
- The heating function is optional
- Intelligent BMS
- Cycle Life: > 6000
- Warranty: 10 years

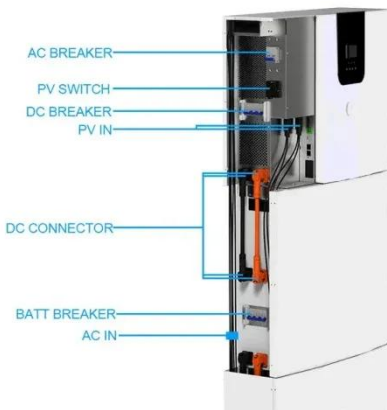


كشف اللغز: 3 أنواع من تصنيفات الجهد العالي التي ...

نطاقات في الرئيسي الاختلاف يكمن: ج . Nov 13, 2025
 الجهد: يغطي الجهد المنخفض عادةً 50-1000 فولت، ويتراوح الجهد المتوسط من 1 كيلو فولت إلى 35 كيلو فولت، ويكون الجهد العالي عادةً أعلى من 35 كيلو فولت.

ما هو الدور الرئيسي لمحور التيار ذو الجهد العالي؟

اكتشف الدور الحاسم لمحولات التيار ذات الجهد العالي لقياس تمكينها كيفية على تعرف. الطاقة أنظمة في (HVCTs) التيار بأمان، وتوفير الحماية، ومساعدتها في الفواتير، وتعزيز سلامة الشبكة والإعتمادية بشكل عام.



مقياس خسارة العزل لمحور الجهد العالي بتعدد ...

اختبار النطاق الحالي 10ميكرو أمبير-1a أقصى تيار إخراج 200 مللي أمبير درجة حرارة البيئة -10 درجة مئوية إلى 50 درجة مئوية الرطوبة النسبية

كيف يرتبط تيار الخرج لمحور الجهد 10Q بجهد الدخل؟

Nov 17, 2025 · الجهد لمحولات كمورد! هناك من يا أمرحّب ·
لهذه الخرج تيار ارتباط كيفية عن سؤالي يتم ما أغالب، 10Q،
المحولات بجهد الدخل. لذا، فكرت في أن أتوقف لحظة لشرحها
لك بطريقة يسهل فهمها.



لمحول Deye ، 3 مراحل ، الجهد العالي 30kva/30kw ،
محول ...

لمحول Deye ، 3 مراحل ، الجهد العالي 30kva/30kw ، محول
ثلاثي الطور رخيص الثمن في المخزن، يمكنك الحصول على مزيد
من التفاصيل حول لمحول Deye ، 3 مراحل ، الجهد العالي
من المخزن في الثمن رخيص الطور ثلاثي محول ، 30kw/30kva ،
موقع الجوال على ...

مكونات الجهد العالي لمحولات الطاقة المتجددة ...

Oct 10, 2025 · الطاقة تطبيقات في العاكسات تشغيل بيئة معدّت ·
المتجددة مُتطلبية للغاية. إذ يجب عليها إدارة مستويات طاقة
عالية باستمرار، غالباً في ظل ظروف إدخال متقلبة، مع ضمان
أقصى حصاد للطاقة. في مزارع الطاقة الشمسية واسعة النطاق أو ...



محولات الجهد في توزيع الطاقة: الأنواع والوظائف ...

ما هو محول الجهد؟ A محول الجهد (VT) هو نوع من محولات
الأجهزة المستخدمة لخفض جهد النظام العالي إلى جهد قياسي أقل
يمكن تشغيله بأمان بواسطة أدوات القياس والمرحلات وأجهزة
التحكم الأخرى. ومن خلال القيام بذلك، تسمح أجهزة ...



أنظمة الجهد العالي: دليل التصميم والمعدات ...

2 days ago · ما هو الجهد أنظمة العالي؟ الجهد أنظمة هي ما (1 فولت 1000 من أعلى بجهد تعمل كهربائية شبكات هي (HV) يلو فولت تيار متردد) أو أعلى من 1500 فولت تيار مستمر. صُممت هذه الأنظمة لنقل كميات كبيرة من الطاقة الكهربائية بكفاءة عبر ...



ما هو الفرق بين محول التيار ومحول الجهد؟-com.ctzentar.ar

تتمثل الوظيفة الرئيسية لمحول الجهد في تحويل الجهد العالي إلى 100 فولت أو متطلبات قياسية أقل وفقًا للعلاقة النسبية، وتوفير الصيانة والتحقق من القياس وتطبيق المعدات الميكانيكية للوحة ...



برنامج اختبار محولات الجهد الكهربائي

1. اختبار النسبة: ضمان دقة تحويل الجهد اختبار النسبة هو أحد الاختبارات الأساسية لمحولات الجهد. من خلال اختبار النسبة، يمكننا التحقق مما إذا كانت نسبة تحويل الجهد في المحول تفي بمتطلبات التصميم. الهدف الرئيسي من هذا ...



أفضل مصهر تيار حدي عالي الجهد لمحول حماية كامل
...

روّصدُم - للمحولات العالي الجهد حد تيار فيوز · Apr 30, 2025
ومُنْتجَات OEM

هانغتشي بريسيجن محول التيار/الجهد، خبير اختبار ...

عالية الطاقة لمحولات يمكن الدقة العالي الجهد محول HCV
الدقة من سلسلة HCV قياس ما يصل إلى DC3,000V أو
AC2,100V بدقة 0.2%، بإشارة والإخراج، $\pm 10V$.



ما هو المحول المحتمل؟

الكهربائية المحولات تعد المحتملة المحولات · Dec 12, 2024
من الأجهزة المهمة في أي نظام كهربائي. سواء كنت مبتدئاً أو
ترغب في تحسين فهمك للموضوع، فإن هذا الدليل سيمكنك من
استخدام طرق آمنة ومستدامة لقياس الجهد العالي باستخدام



المحولات ...

Sample Order
UL/KC/CB/UN38.3/UL

شرح محولات الجهد ومحولات التيار الكهربائي ...

3.1 خصائص محولات الجهد الكهربائي تحويل الجهد العالي: يخفض إشارات الجهد العالي إلى مستويات الجهد المنخفض، مما يجعلها آمنة وسهلة القياس.



ما هو محول الجهد العالي

العالي الجهد العالي محول الجهد محول هو ما · Jan 30, 2024 من الكهربائية الطاقة لتحويل يستخدم كهربائي جهاز هو (HV) مستوى جهد إلى آخر. إنه يعمل عن طريق زيادة أو خفض جهد مصدر طاقة التيار المتردد إلى المستوى المطلوب. تُستخدم محولات الجهد ...

ما هي الأجهزة التي يمكن لمحول الطاقة 1000 واط ...

لمحول يمكن التي المنزلية الأجهزة أنواع هي ما · 2 days ago الطاقة 1000 واط دعمها بأمان؟ يوفر محول الطاقة بقوة 1000 واط طاقة تيار متردد مستمرة كافية لتشغيل مجموعة واسعة من الأجهزة المنزلية اليومية.

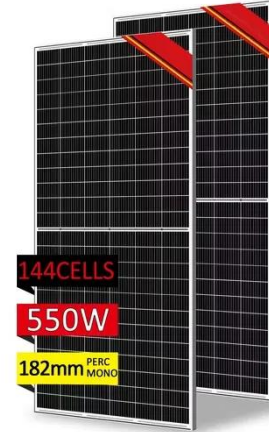


ما هي كمية الطاقة التي يستهلكها محول الجهد ...

العالى الجهد لمحولات الطاقة استهلاك شرح · Sep 14, 2025
تعرف على كيفية تقليل خسائر الطاقة لتحقيق الكفاءة. تحدث إلى
MINGCH Electric الآن!

فتيل تيار حد الجهد العالى ODM لمحول الحماية ...

الجهد عالى ي الحد التيار صمامات اكتشف · Apr 30, 2025
لحماية المحولات لدى شركة تشنغتشو للكهرباء المحدودة،
والموافقة مع معايير DIN الألمانية.



محول الجهد مقابل محول التيار: التعريف، العمل ...

ما هو محول الجهد (VT)؟ A تحويل الجهد (VT)، والتي يشار إليها غالباً باسم المحولات المحتملة (PT) محول الجهد العالى النظام جهد لخفض استخدام الأجهزة محولات من نوع هو (VT) العالى إلى مستويات قياسية وأكثر ...



شرح محولات الجهد ومحولات التيار الكهربائي ...

1.2 التعريف ومبدأ العمل يُستخدم محول التيار (CT) لتقليل مستويات التيار العالية إلى قيمة أقل قابلة للقياس. ومثله مثل محول الجهد، فإنه يعمل على مبدأ الحث الكهرومغناطيسي، حيث يحمل الجانب الابتدائي التيار العالي من نظام ...



شرح مفصل لمحولات الجهد (Voltage Transformer PT)

محولات الجهد (PT) هي محولات تُستخدم في أنظمة الطاقة الكهربائية لتخفيض الجهد الكهربائي من القيم العالية إلى قيم منخفضة، بحيث تكون هذه القيم مناسبة للاستخدام في عدادات القياس، مقاييس الجهد، و ريليهات الحماية. وتهدف ...

محولات الجهد / محولات الجهد المحتملة (PT/VT) ...

محولات الجهد الداخلية والخارجية للجهد المنخفض / الجهد المتوسط (VT) الشركة المصنعة. المحولات الجهدية (VT)، المعروفة أيضاً بالمحولات الكهرومغناطيسية (PT)، هي نوع متخصص من المحولات، المشار إليها ...



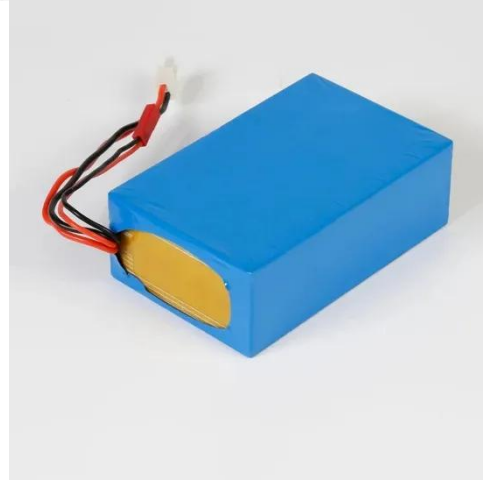
محولات رفع الجهد: المبادئ والمواصفات ودليل ...

Nov 22, 2025 · 4. محولات الجهد عالي الطاقة محول تشريح
الطاقة في العالم الحقيقي هي قطع هندسية ضخمة ومعقدة.
مكوناتها الرئيسية تشمل: الجذع: صفائح رقيقة من الفولاذ
السيليكوني لتقليل خسائر الطاقة. اللغات: ملفات كبيرة من الأسلاك
المعزولة ...



محول تيار عالي الجهد

Oct 22, 2025 · أمبير فولت 12.5 الطاقة العالي الجهد محول
المدخل 220 فولت التردد 60 هرتز جهد الخرج 2500 فولت تيار
الخرج 5 مللي أمبير محول تيار عالي الجهد



كتاب : محولات الجهد والتيار Voltage and Current ...

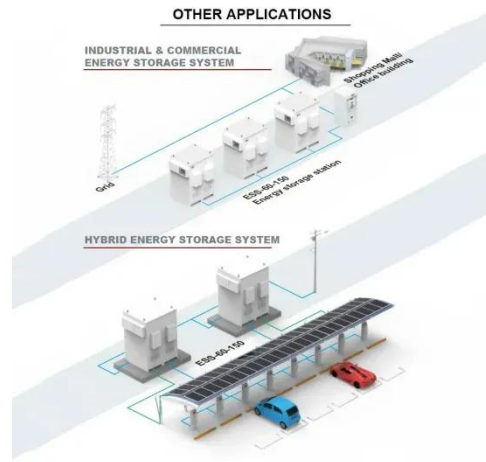
Mar 3, 2020 · محولات الجهد محولات كتاب مفتاحية كلمات
التيار محولات القياس voltage current transformers
مواصفات BURDEN التشعب مشكلة الوقايه أجهزة transformers

محول التيار درجة الدقه ...



ما هي الاختبارات الروتينية لمحولات الجهد ...

لا يُسمح بتقصير الجانب الثاني لمحول الجهد. هذا لأن المقاومة الداخلية لمحول الجهد صغيرة جداً. إذا تم تقصير الدائرة، سيتم إنتاج تيار كبير، مما سيسبب ضرراً كبيراً للمعدات الكاملة لمحول الجهد.



اتصل بنا

لطلبات الكتالوج، الأسعار، أو الشراكات، يرجى زيارة:
<https://logopediavirgendelcarmen.es>